

«СОГЛАСОВАНО»
И.о. начальника ОМС Управление
образованием ПГО
/М.В. Чеснокова/

«28» 07 2022г

«УТВЕРЖДЕНО»
Директор МБОУ ПГО
«ООШ с. Мраморское»
/Е.Н. Птухина/

«28» 07 2022г

«СОГЛАСОВАНО»
Врио начальника ОГИБДД ОМВД
России по г. Полевскому
капитан полиции
/С.П. Огурев/

«28» 07 2022г

ПАСПОРТ

ДОРОЖНОЙ БЕЗОПАСНОСТИ

ГРУПП ДОШКОЛЬНОГО ОБРАЗОВАНИЯ

Муниципальное бюджетное общеобразовательное учреждение

Полевского городского округа

«Основная общеобразовательная школа с. Мраморское»

2022 г

Общие сведения

Полное наименование – группы дошкольного образования Муниципального бюджетного общеобразовательного учреждения Полевского городского округа «Основная общеобразовательная школа с. Мраморское»

Сокращённое наименование – ГДО МБОУ ПГО «ООШ с. Мраморское»

Юридический адрес - Российская Федерация, 623370, Свердловская область, г. Полевской, с. Мраморское, ул. 1 Мая, 38а

Фактический адрес - 623370, Свердловская область, г. Полевской, с. Мраморское, ул. 1 Мая, 38а

Руководители образовательного учреждения:

Директор (руководитель) Птухина Елена Николаевна (34350)-91688

(фамилия, имя, отчество) (телефон)

Заместитель директора

Сафарова Ляйсан Муллануровна (34350)-91688

Заведующая хозяйством – Козырева Анастасия Алексеевна (34350)-91688

Ответственный за организацию работы по профилактике правонарушений и обеспечению безопасности образовательного процесса – Бокунова Дарья Сергеевна (34350)-91688

Ответственный за организацию мероприятий по профилактике детского травматизма в ГДО – Романчук Татьяна Владимировна, старший воспитатель (34350)-91688

Ответственные работники ОМС Управления образованием ПГО –		
Методист	Макарова Марина Петровна	8(34350)54186
Должность	ФИО	телефон

Ответственный от ОГИБДД		
Инспектор	Попов Е.Ф.	(34350)5-09-75
Должность	ФИО	телефон

Количество обучающихся: 30 воспитанников ГДО

Наличие уголка по БДД имеются в обеих группах

Наличие класса по БДД нет

Наличие автогородка (площадки) по БДД отсутствует

Наличие площадки «Перекрёсток» имеется

Наличие автобуса в образовательном учреждении отсутствует

Режим работы групп дошкольного образования:

с 7.30 до 18.00 ч

Телефоны оперативных служб:

ОГИБДД ОМВД РФ по г. Полевскому:

дежурная часть	(34350) 3-43-40
телефон доверия	(34350) 5-09-76
разбор ДТП	(34350) 3-57-81

Полиция - 02

Скорая помощь – 03

Единая дежурная диспетчерская служба - 112

Содержание

I. План-схемы МБОУ ПГО «ООШ с. Мраморское».

1. Район расположения МБОУ ПГО «ООШ с. Мраморское», пути движения транспортных средств и детей (обучающихся, воспитанников).
2. Организация дорожного движения в непосредственной близости от МБОУ ПГО «ООШ с. Мраморское» с размещением соответствующих технических средств организации дорожного движения детей и расположение парковочных мест.
3. Маршруты движения организованных групп детей от МБОУ ПГО «ООШ с. Мраморское» к часто посещаемым учреждениям культуры.
4. Пути движения транспортных средств к местам разгрузки\погрузки и рекомендуемые безопасные пути передвижения детей по территории ОУ.
5. Безопасные пути передвижения детей по территории МБОУ ПГО «ООШ с. Мраморское».

II. План-схема пути движения транспортных средств и детей (обучающихся, воспитанников) при проведении дорожных ремонтно-строительных работ вблизи МБОУ ПГО «ООШ с. Мраморское»

План-схемы
МБОУ ПГО
«ООШ с. Мраморское»

Пояснения к схеме 1.

МБОУ ПГО «ООШ с. Мраморское» находится в с. Мраморское г. Полевского. Образовательное учреждение имеет две группы дошкольного образования. Профиль деятельности объекта – воспитание и развитие обучающихся с 1,5 до 7 лет.

Район расположения образовательного учреждения определяется группой жилых домов по ул. 40 лет Октября, ул. 1 Мая и улично-дорожной сетью по ул. 1 Мая с учетом 2 (с правой и левой стороны) остановок общественного транспорта – автобуса № 104.

Здание МБОУ двухэтажное, выполнено для сельского строительства в районах с расчетной наружной температурой 40 градусов, построено в 1990 году, окружённое лесным массивом. ГДО имеют отдельные входы и выходы. Состояние подъездных путей удовлетворительное. В школе с 1 сентября будет обучаться 30 воспитанников ГДО.

В школе имеется спортплощадка. Для проведения практических занятий по дорожному движению имеется площадка с разметкой «Перекрёсток». Автостоянки - нет.

2. Территория, указанная в схеме, включает в себя:

- образовательное учреждение;
- спортивная площадка вне территории ОУ, на которой проводятся спортивные занятия;
- игровые площадки для занятий на открытом воздухе;
- автомобильная дорога по ул. 1 Мая, 40 лет Октября.

3. На схеме обозначено:

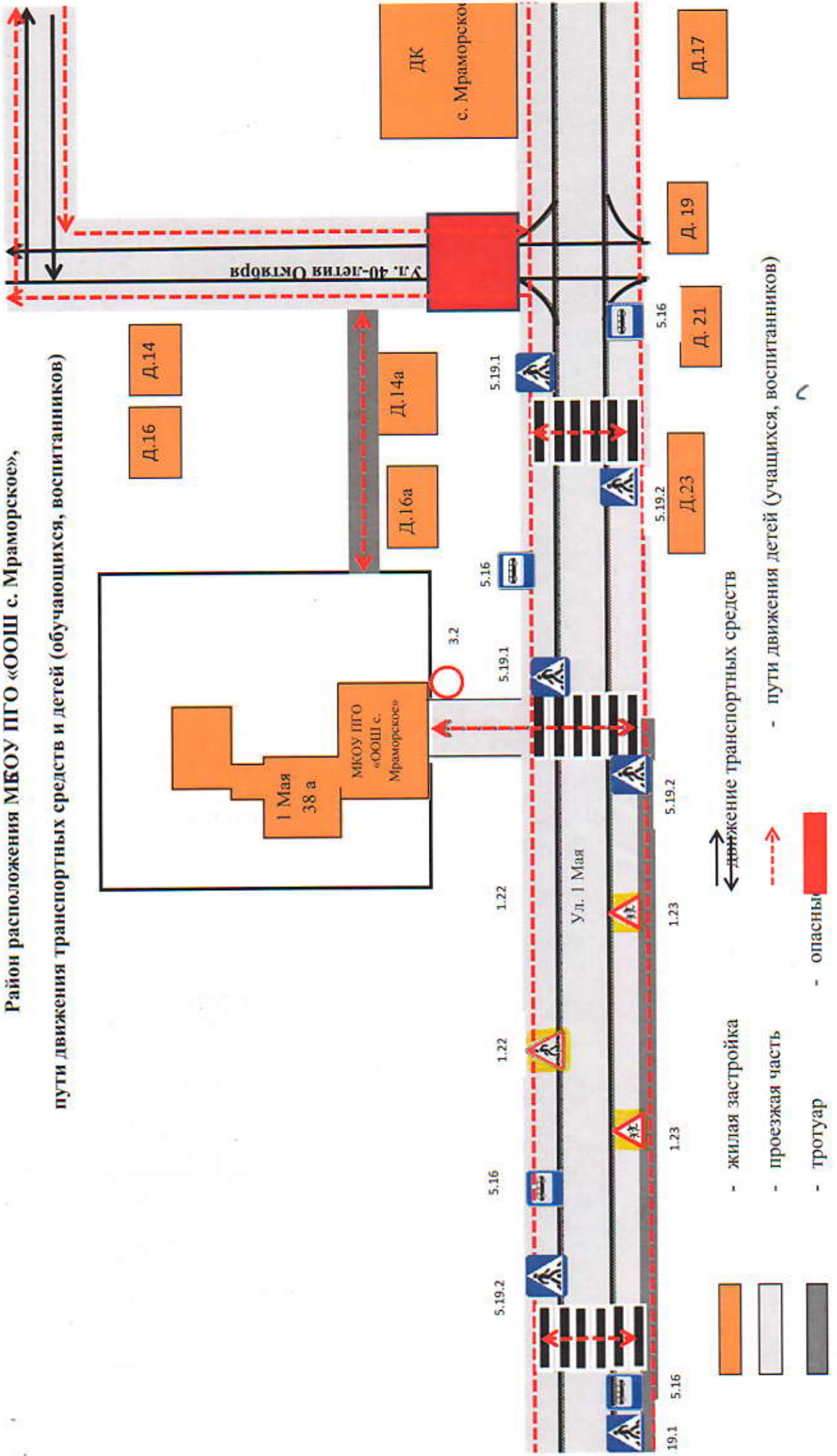
- расположение жилых домов по ул. 40 лет Октября и 1 Мая,
- сеть автомобильных дорог по ул. 1 Мая;
- пути движения транспортных средств;
- пути движения детей в/из образовательного учреждения;
- уличный наземный и нерегулируемый пешеходный переход.

На схеме обозначены наиболее частые пути движения учеников от дома к ОУ и обратно. Большая часть воспитанников проживает в домах, расположенных в непосредственной близости к школе по ул. 1 Мая, Пушкина, 40 лет Октября, Лесная. Часть детей проживает по улицам: переулок Дальний, Железнодорожная, М. Горького. Их маршрут до школы и обратно проходит по ул. 1 Мая, на которой тротуар отсутствует. На данной улице стоят знаки, ограничивающие скорость движения транспортных средств до 40 км/ч.

Схема 1

Район расположения МБОУ ПГО «ООШ с. Мраморское»,

пути движения транспортных средств и детей (обучающихся, воспитанников)



Пояснения к схеме 2.

Организация дорожного движения в непосредственной близости от МБОУ ПГО «ООШ с. Мраморское» с размещением соответствующих технических средств организации дорожного движения детей и расположение парковочных мест

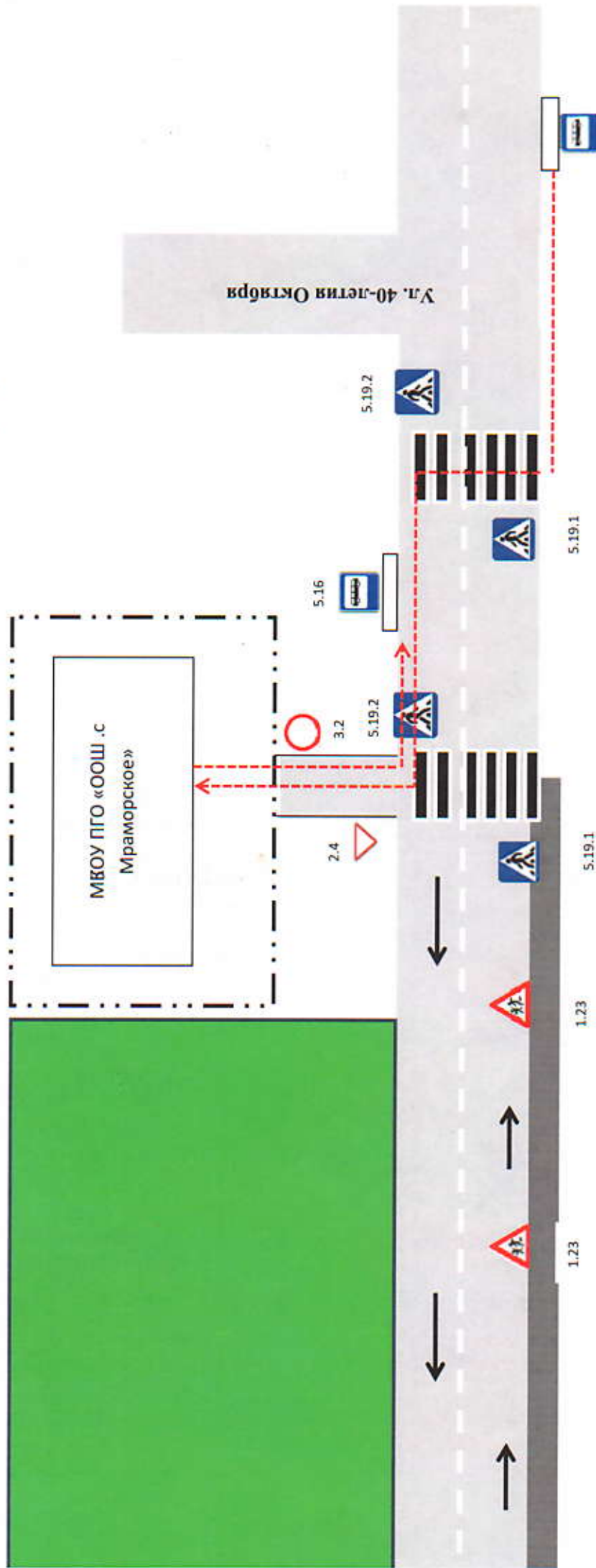
На схеме обозначено направление движения общественного транспорта (автобус № 104 из г. Полевского). В непосредственной близости от МБОУ ПГО «ООШ с. Мраморское» находятся две автобусные остановки.

Парковки для транспортных средств вблизи ОУ нет.

Направление движения детей от остановок до образовательного учреждения обозначено красными стрелками.

2 Схема организации дорожного движения в непосредственной близости от МБОУ ПГО «ООШ с. Мраморское»

С размещением соответствующих технических средств организации дорожного движения, маршрутов движения детей.



→ направление движения детей от остановок маршрутных транспортных средств

→ направление образовательного учреждения

→ направление движения транспортного потока

Пояснения к схеме 3.

Участок школы по периметру обнесен оградой. Подъезд к школе выполнен из железобетонных дорожных плит. Внутренние подъезды с ул. 1 Мая заасфальтированы.

Водоотвод ливневых и талых вод осуществляется открытым способом. Свободная территория отделена высокорастущими деревьями, кустарниками и посевом многолетних трав.

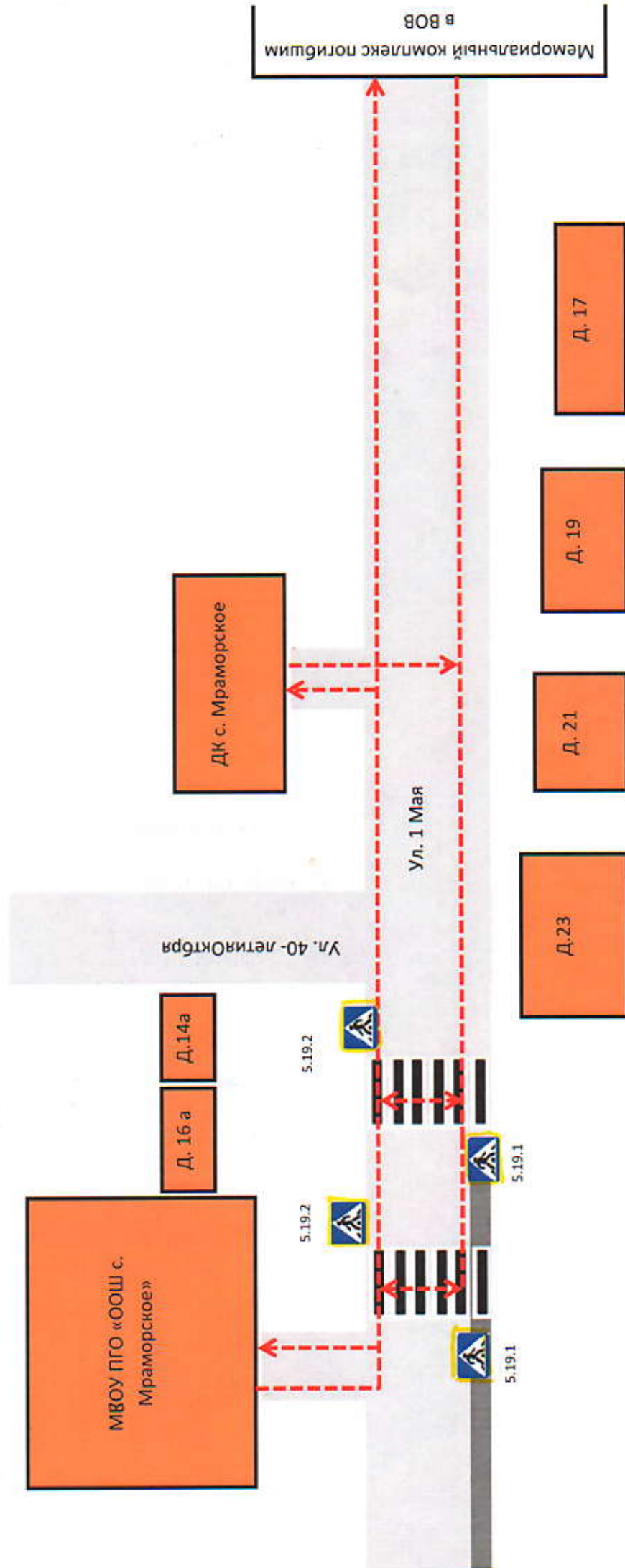
При подходе к школе стоит знак «Пешеходный переход» и выполнена дорожная разметка.

На ул. 1 Мая стоят знаки ограничивающие скорость движения транспортных средств до 40 км/ч.

На схеме указано направление безопасного движения группы детей к ДК для проведения развлекательных программ и к мемориальному комплексу для участия детей в митинге или в экологических субботниках.

Схема 3.

Маршруты движения организованных групп от МБОУ ПГО «ООШ с. Мраморское»



Движение организованных групп детей



Пояснения к схеме 4.

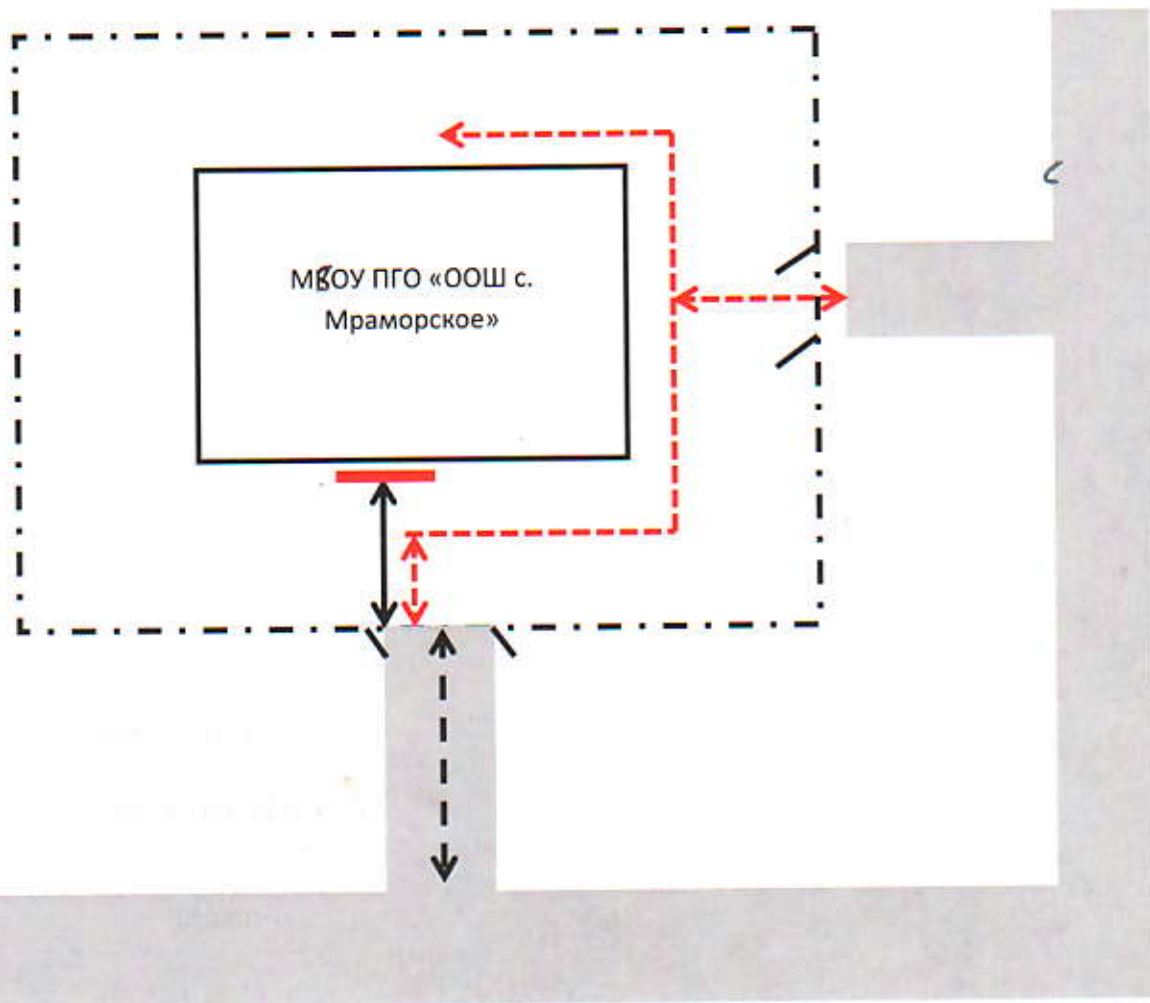
Пути движения транспортных средств и учеников при проведении дорожных ремонтно-строительных работ вблизи МБОУ ПГО «ООШ с. Мраморское»





В случае проведения дорожных ремонтно-строительных работ на участке по ул. 1 Мая, возле главного входа в школу, движение транспортных средств может осуществляться по объездному пути за жилыми домами по ул. 40 Лет Октября.

Вход учащихся на территорию ОУ в случае ремонта дороги также будет осуществляться по ул. 40 лет Октября.

схема 4

Пути движения транспортных средств к местам разгрузки/погрузки и рекомендуемые безопасные пути передвижения детей по территории образовательного учреждения



-  Движение детей на территории МКОУ
-  Движение грузовых транспортных средств
-  Въезд/выезд грузовых транспортных мест
-  Место разгрузки/погрузки

Комментарии к схеме путей движения транспортных средств к местам разгрузки/ погрузки и рекомендуемые безопасные пути передвижения детей по территории ОУ

На территории МБОУ ПГО «ООШ с. Мраморское» имеется один въезд со стороны ул. 1 Мая. В непосредственной близости от въезда расположена площадка для сбора мусора.

Продуктовые машины проезжают по территории школы к месту разгрузки продуктов к пищеблоку.

В муниципальном контракте со сторонней организацией (ООО «Комбинат общественного питания»), организующей питание и подвоз продуктов для МБОУ ПГО «ООШ с. Мраморское» закреплена обязанность предприятия по обеспечению безопасности учащихся на территории ОУ при подвозе продуктов.