

Приложение  
к Основной образовательной программе  
основного общего образования  
МБОУ ПГО «ООШ с. Мраморское»,  
утвержденной приказом  
МБОУ ПГО «ООШ с. Мраморское»  
от 31.08.2020 г. № 101-Д

**Фонд оценочных средств**  
**для текущего контроля/промежуточной аттестации**  
**по учебному предмету информатика**  
**Классы: 7, 8, 9**

Паспорт  
фонда оценочных средств  
для промежуточной итоговой аттестации (по итогам года)  
по информатике

Класс	Наименование оценочного средства
8 класс	Промежуточная итоговая аттестация по информатике 7 класс 1 вариант. Промежуточная итоговая аттестация по информатике 7 класс 2 вариант.
8 класс	Промежуточная итоговая аттестация по информатике 8 класс 1 вариант. Промежуточная итоговая аттестация по информатике 8 класс 2 вариант.
9 класс	Промежуточная итоговая аттестация по информатике 9 класс 1 вариант. Промежуточная итоговая аттестация по информатике 9 класс 2 вариант.

Промежуточная итоговая аттестация по информатике 7 класс  
1 вариант.

1. Информацию, существенную и важную в настоящий момент, называют:

- 1) полной; 3) актуальной;
- 2) полезной; 4) достоверной.

2. Тактильную информацию человек получает посредством:

- 1) специальных приборов; 3) органов слуха;
- 2) органов осязания; 4) термометра.

3. Примером текстовой информации может служить:

- 1) таблица умножения на обложке школьной тетради;
- 2) иллюстрация в книге;
- 3) правило в учебнике родного языка;
- 4) фотография;

4. Перевод текста с английского языка на русский язык можно назвать:

- 1) процессом хранения информации;
- 2) процессом получения информации;
- 3) процессом защиты информации;
- 4) процессом обработки информации.

5. Обмен информацией – это:

- 1) выполнение домашней работы;
- 2) просмотр телепрограммы;
- 3) наблюдение за поведением рыб в аквариуме;
- 4) разговор по телефону.

6. Система счисления — это:

- 1) знаковая система, в которой числа записываются по определенным правилам с помощью символов (цифр) некоторого алфавита;
- 2) произвольная последовательность цифр 0, 1, 2, 3, 4, 5, 6, 7, 8, 9;
- 3) бесконечная последовательность цифр 0, 1;
- 4) множество натуральных чисел и знаков арифметических действий.

7. Десятичное число 35 соответствует двоичному числу:

- 1) 1110
- 2) 10010
- 3) 100111
- 4) 100011

8. Число 11001 соответствует числу:

- 1) 15                      3) 35
- 2) 25                      4) 45

9. За единицу количества информации принимается:

- 1) 1 байт;
- 2) 1 бит;
- 3) 1 бод;
- 4) 1 см.

10. Какое из устройств предназначено для ввода информации:

- 1) процессор;
- 2) принтер;
- 3) клавиатура;
- 4) монитор.

11. Компьютерные вирусы:

- 1) возникают в связи сбоев в аппаратной части компьютера;
- 2) имеют биологическое происхождение;
- 3) создаются людьми специально для нанесения ущерба ПК;
- 4) являются следствием ошибок в операционной системе.

12. Текстовый редактор – программа, предназначенная для:

- 1) создания, редактирования и форматирования текстовой информации;
- 2) работы с изображениями в процессе создания игровых программ;
- 3) управление ресурсами ПК при создании документов;
- 4) автоматического перевода с символьных языков в машинные коды.

13. К числу основных функций текстового редактора относятся:

- 1) копирование, перемещение, уничтожение и сортировка фрагментов текста;
- 2) создание, редактирование, сохранение и печать текстов;
- 3) строгое соблюдение правописания;
- 4) автоматическая обработка информации, представленной в текстовых файлах.

14. Курсор – это:

- 1) устройство ввода текстовой информации;
- 2) клавиша на клавиатуре;
- 3) наименьший элемент отображения на экране;
- 4) метка на экране монитора, указывающая позицию, в которой будет отображен текст, вводимый с клавиатуры.

15. Форматирование текста представляет собой:

- 1) процесс внесения изменений в имеющийся текст;
- 2) процедуру сохранения текста на диске в виде текстового файла;
- 3) процесс передачи текстовой информации по компьютерной сети;
- 4) процедуру считывания с внешнего запоминающего устройства ранее созданного текста.

16. Текст, набранный в текстовом редакторе, хранится на внешнем запоминающем устройстве:

- 1) в виде файла;
- 2) таблицы кодировки;
- 3) каталога;
- 4) директории.

17. Одной из основных функций графического редактора является:

- 1) ввод изображения;
- 2) хранение кода изображения;
- 3) создание изображений;
- 4) просмотр вывод содержимого на экран.

18. Элементарным объектом, используемым в растровом графическом редакторе, является:

- 1) точка экрана (пиксель);
- 2) прямоугольник;
- 3) круг;
- 4) палитра цветов.

19. Поисковой системой НЕ является:

- 1) Google
- 2) FireFox
- 3) Rambler
- 4) Яндекс

20. В какой строке единицы измерения информации расположены по возрастанию?

- 1) гигабайт, мегабайт, килобайт, байт, бит
- 2) бит, байт, мегабайт, килобайт, гигабайт
- 3) байт, бит, килобайт, мегабайт, гигабайт
- 4) бит, байт, килобайт, мегабайт, гигабайт

Критерии проверки промежуточной итоговой аттестации по информатике:

Количество правильных ответов	Рекомендуемая отметка
Менее 8	2
8 – 11	3
12 – 16	4
17-20	5

Ответы:

№	1	2	3	4	5	6	7	8	9	10	11	12	13	14	15	16	17	18	19	20
Ответы	3	2	3	4	4	1	4	2	2	3	3	1	4	4	1	1	4	1	2	4

Промежуточная итоговая аттестация по информатике 8 класс  
1 вариант.

- Система счисления - это ...
  - знаковая система, в которой приняты определённые правила записи чисел.
  - совокупность знаков
  - совокупность правил написания чисел.
- Переведите число 710 из десятичной системы счисления в двоичную и выберите верный вариант ответа.
  - 1112
  - 1122
  - 112
  - 102
- Переведите число 112 из двоичной системы счисления в десятичную и выберите верный вариант ответа.
  - 1110
  - 310
  - 710
  - 1010
- Алгебра логики - это ...
  - раздел математической логики, который изучает высказывания, рассматриваемые со стороны их логических значений (истинности или ложности), и логические операции над ними.
  - раздел математики, который изучает уравнения, содержащие цифры и буквенные обозначения, представляющие величины, подлежащие определению.
  - раздел математики, в котором изучаются пространственные формы и законы их измерения.
- Предложение, относительно которого можно сказать истинно оно или ложно называют:
  - Высказывание;
  - Утверждение;
  - понятие;
  - определение.
- Для какого из указанных чисел  $X$  истинно выражение  $\text{НЕ}(x \geq 7) \text{ И } (x < 11)$ 
  - 11
  - 7
  - 3
  - 18
- Для какого из перечисленных ниже названий стран истинно высказывание:  
Первая буква согласная И Третья буква согласная И Последняя буква гласная
  - Люксембург
  - Бельгия
  - Австрия
  - Греция
- Выберите высказывания, которые являются истинными.
  - В алфавит двоичной системы счисления входит два числа: 1 и 2.
  - Это предложение содержит 5 слов.
  - Русский алфавит содержит 33 буквы.
  - Русский язык считается международным языком для всех стран.
- Какие из перечисленных высказываний являются ложными?
  - принтер является устройством ввода информации.
  - все повествовательные предложения являются высказываниями
  - Объектами алгебры логики являются высказывания
  - числовые выражения являются высказываниями
- Конъюнкция - это...

а) логическая операция, которая объединяет два высказывания в одно новое, которое будет являться истинным тогда и только тогда, когда оба исходных высказывания истинны.

б) логическая операция, которая объединяет два высказывания в одно новое, которое будет являться истинным тогда и только тогда, когда оба исходных высказывания истинны.

в) логическая операция, которая объединяет два высказывания в одно новое, которое будет являться ложным тогда и только тогда, когда оба исходных высказывания истинны.

г) логическая операция, которая преобразует исходное высказывание в новое, значение которого противоположно исходному.

11. Дизъюнкция - это ...

а) логическая операция, которая объединяет два высказывания в одно новое, которое будет являться ложным тогда и только тогда, когда оба исходных высказывания ложны.

б) логическая операция, которая объединяет два высказывания в одно новое, которое будет являться истинным тогда и только тогда, когда оба исходных высказывания истинны.

в) логическая операция, которая объединяет два высказывания в одно новое, которое будет являться ложным тогда и только тогда, когда оба исходных высказывания истины.

г) логическая операция, которая объединяет два высказывания в одно новое, которое будет являться истинным тогда и только тогда, когда оба исходных высказывания ложны.

12. Инверсия - это ...

а) логическая операция, которая объединяет два высказывания в одно новое, которое будет являться ложным тогда и только тогда, когда оба исходных высказывания истины.

б) логическая операция, которая преобразует исходное высказывание в новое, значение которого противоположно исходному.

в) логическая операция, которая объединяет два высказывания в одно новое, которое будет являться ложным тогда и только тогда, когда оба исходных высказывания ложны.

г) логическая операция, которая преобразует исходное высказывание в новое, значение которого будет всегда истинно.

13. В таблице приведены запросы к поисковому серверу. Расположите запросы в порядке возрастания количества найденных страниц. Для обозначения логической операции «ИЛИ» в запросе используется символ |, для логической операции «И» - &.

1	электро & техно
2	музыка   электро
3	музыка   техно   электро
4	электро & техно & диско

14. Алгоритм - это...

а) конечная последовательность действий, выполнение которых приводит к новой задаче.



б) бесконечная последовательность команд, выполнение которых приводит к решению поставленной задачи.

в) конечная последовательность команд, выполнение которых приводит к решению поставленной задачи.

15. Объект, способный выполнять команды

а) Алгоритм

в) Исполнитель

б) Команда

г) Система команд исполнителя

16. Выберите документ, который является алгоритмом.

а) Правила техники безопасности.

в) Расписание уроков.

б) статья в газете

г) Инструкция по получению денег в банкомате.

17. Выберите способ представления алгоритма, в котором каждое действие осуществляется в геометрических фигурах, каждая из которых подразумевает выполнение определенного действия.

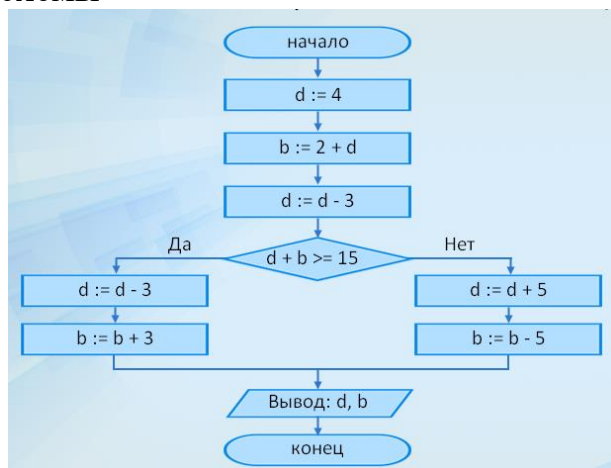
а) Фотография.

в) Схема

б) Картинка

г) Блок-схема.

18. Вычислите значение переменных после выполнения данной блок-схемы



Ответ:

19.

Определите значение переменной **b** после использования данного алгоритма:

a:= 15;

b:= (a/3)\*a;

a=a-10;

c:= a+b;

b:= c/(2\*a);

Ответ:

20. Установите соответствие:

1. Условный оператор

2. Оператор присваивания

3. Оператор вывода

4. Оператор ввода

А) :=

Б) if... then ...else...

В) readln

Г) writeln

Ответ:

21. Определите, что будет напечатано в результате работы следующей программы.

```
Var s,k: integer;
```

```
Begin
```

```
s:=1;
```

```
for k:=1 to 5 do
```

```
s:=s * k;
```

```
write (s);
```

```
End.
```

Ответ:

Промежуточная итоговая аттестация по информатике 8 класс  
2 вариант.

1. Знаковая система, в которой приняты определённые правила записи чисел – это:
  - а) система счисления
  - в) алфавит
  - б) совокупность правил написания чисел.
2. Переведите число 1210 из десятичной системы счисления в двоичную и выберите верный вариант
  - а) 1002
  - в) 1102
  - б) 11002
  - г) 112
3. Переведите число 102 из двоичной системы счисления в десятичную и выберите верный вариант ответа.
  - а) 210
  - в) 1010
  - б) 310
  - г) 1110
4. Алгебра логики - это ...
  - а) раздел математики, который изучает уравнения, содержащие цифры и буквенные обозначения, представляющие величины, подлежащие определению.
  - б) раздел математической логики, который изучает высказывания, рассматриваемые со стороны их логических значений (истинности или ложности), и логические операции над ними.
  - в) раздел математики, в котором изучаются пространственные формы и законы их измерения.
5. Для какого из указанных чисел  $X$  ложно выражение  $(x > 6)$  ИЛИ НЕ  $(X \leq 4)$ 
  - а) 7
  - б) 6
  - в) 5
  - г) 4
6. Для какого из перечисленных ниже названий стран ложно высказывание  
Первая буква гласная ИЛИ Вторая буква Согласная ИЛИ Третья буква гласная
  - а) Кипр
  - б) Италия
  - в) Мальта
  - г) Франция
7. Предложение, относительно которого можно сказать истинно оно или ложно называют:
  - а) понятие;
  - б) Утверждение;
  - в) Высказывание;
  - г) определение.
8. Выберите высказывания, которые не являются истинными:
  - а) Русский алфавит содержит 32 буквы.
  - б) Это предложение содержит 5 слов.
  - в) В алфавит двоичной системы счисления входит два числа: 1 и 0.
  - г) Русский язык считается международным языком для всех стран.
9. Выберите из перечисленных высказываний истинные высказывания.
  - а) принтер является устройством ввода информации
  - б) все повествовательные предложения являются высказываниями

в) Объектами алгебры логики являются высказывания.

г) числовые выражения являются высказываются.

10. Логическая операция, которая объединяет два высказывания в одно новое, которое будет являться истинным тогда и только тогда, когда оба исходных высказывания истинны.

а) Конъюнкция

б) Инверсия

в) Дизъюнкция

11. Дизъюнкция - это ...

а) логическая операция, которая объединяет два высказывания в одно новое, которое будет являться истинным тогда и только тогда, когда оба исходных высказывания истинны.

б) логическая операция, которая объединяет два высказывания в одно новое, которое будет являться ложным тогда и только тогда, когда оба исходных высказывания ложны.

в) логическая операция, которая объединяет два высказывания в одно новое, которое будет являться ложным тогда и только тогда, когда оба исходных высказывания истинны.

г) логическая операция, которая объединяет два высказывания в одно новое, которое будет являться истинным тогда и только тогда, когда оба исходных высказывания ложны.

12. Логическая операция, которая преобразует исходное высказывание в новое, значение которого противоположно исходному.

а) Дизъюнкция

б) Конъюнкция

в) Инверсия

13. В таблице приведены запросы к поисковому серверу. Расположите запросы в порядке убывания количества найденных страниц. Для обозначения логической операции «ИЛИ» в запросе используется символ |, для логической операции «И» - &.

1	Игрушки   ёлки   подарки
2	Игрушки & конкурсы & подарки
3	Подарки   ёлки
4	Подарки & ёлки

Ответ:

14. Алгоритм - это...

а) конечная последовательность действий, выполнение которых приводит к новой задаче.

б) конечная последовательность команд, выполнение которых приводит к решению поставленной задачи.

в) бесконечная последовательность команд, выполнение которых приводит к решению поставленной задачи

15. Объект, способный выполнять команды

а) Исполнитель

в) Алгоритм

б) Система команд исполнителя

г) Команда

16. Выберите документы, которые являются алгоритмами.

а) Правила техники безопасности.

в) Расписание уроков.

б) рецепт торта

г) Расписание движения поездов

17. Выберите способ представления алгоритма, в котором каждое действие осуществляется в геометрических фигурах, каждая из которых подразумевает выполнение определенного действия.

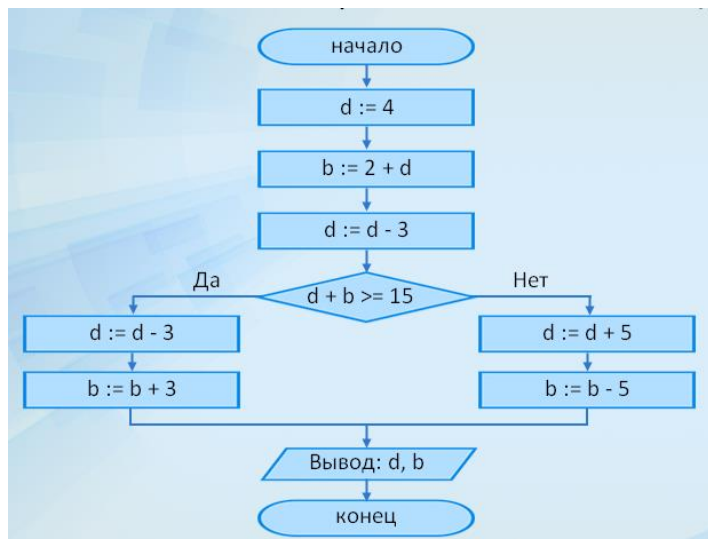
а) Картинка

в) Фотография.

б) Блок-схема.

г) Схема

18. Вычислите значение переменных после выполнения данной блок-схемы



Ответ:

19.

Определите значение переменной **b** после использования данного алгоритма:

a := 12

b := a / 4

a := b \* 6 + 12

b := a / b \* 5

Ответ:

20. Установите соответствие:

1. Оператор ввода

2. Оператор вывода

3. Оператор присваивания

4. Условный оператор

A) readln

Б) if... then ...else...

В) writeln

Г) :=

Ответ:

21. Определите, что будет напечатано в результате работы следующей программы.

```
var m, n : integer;  
begin  
  m := 50;  
  for n := 1 to 7 do  
    m := m - 7;  
  write(m);  
end.
```

ОТВЕТ:

Критерии проверки промежуточной итоговой аттестации по информатике:  
от 85% правильных ответов – «5»,  
от 70% правильных ответов – «4»,  
от 50% правильных ответов – «3»,  
менее 50% правильных ответов – «2».

Ответы:

Вариант 1

№	1	2	3	4	5	6	7	8	9	10	11	12	13	14	15	16	17	18	19	20	21
Ответы	а	а	б	а	а	в	б	б,в	а,б	а	а	б	4123	в	в	г	г	d=6 b=1	b=8	12 34 БАГВ	120

Ответы:

Вариант 2

№	1	2	3	4	5	6	7	8	9	10	11	12	13	14	15	16	17	18	19	20	21
Ответы	а	б	а	б	г	а	в	а	в,г	а	б	в	1342	б	а	б	б	d=4 b=15	b=50	1234 АВГБ	1

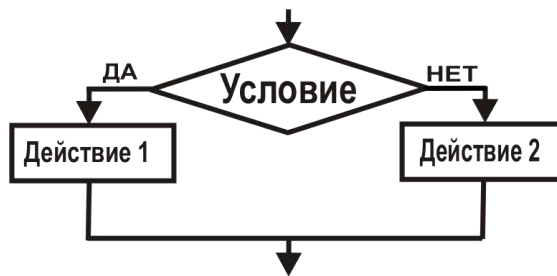
Промежуточная итоговая аттестация по информатике 9 класс  
1 вариант.

1. Массовое производство персональных компьютеров началось...
  - 1) в 40-е годы    3) в 80-е годы
  - 2) в 50-е годы    4) в 90-е годы
2. Наименьшая единица измерения количества информации
  - 1) 1 бод            3) 1 байт
  - 2) 1 бит            4) 1 Кбайт
3. В детской игре «Угадай число» первый участник загадал целое число в промежутке от 1 до 8. Второй участник задает вопросы: «Загаданное число больше числа \_?» Какое максимальное количество вопросов при правильной стратегии (интервал чисел в каждом вопросе делится пополам) должен задать второй участник, чтобы отгадать число?
  - 1) 1                    3) 3
  - 2) 2                    4) 4
4. Как записывается десятичное число 5 в двоичной системе счисления?
  - 1) 101                3) 111
  - 2) 110                4) 100
5. Производительность работы компьютера (быстрота выполнения операций) зависит от...
  - 1) размера экрана дисплея
  - 2) частоты процессора
  - 3) напряжения питания
  - 4) скорости, нажатия на клавиши
6. Какое устройство может оказывать вредное воздействие на здоровье человека?
  - 1) принтер            3) системный блок
  - 2) монитор          4) модем
7. Файл — это...
  - 1) единица измерения информации
  - 2) программа в оперативной памяти
  - 3) текст, распечатанный на принтере
  - 4) программа или данные на диске
8. Модель есть замещение изучаемого объекта другим объектом, который отражает...
  - 1) все стороны данного объекта
  - 2) некоторые стороны данного объекта
  - 3) существенные стороны данного объекта
  - 4) несущественные стороны данного объекта
9. Алгоритмом является...
  - 1) последовательность команд, которую может выполнить исполнитель
  - 2) система команд исполнителя
  - 3) математическая модель
  - 4) информационная модель



10. Алгоритмическая структура какого типа изображена на блок-схеме?

- 1) цикл
- 2) ветвление
- 3) подпрограмма
- 4) линейная



11. Какая из последовательностей команд приведет исполнителя Черепашка в первоначальное место и положение?

- 1) вперед (1 см), направо (90°), вперед (1 см), направо (90°), вперед (1 см), направо (90°) вперед (1 см), направо (90°);
- 2) вперед (1 см), направо (90°), вперед (1 см), направо (90°), вперед (1 см), направо (90°), вперед (1 см),
- 3) вперед (1 см), направо (90°), вперед (1 см), направо (90°), вперед (1 см), направо (90°)
- 4) вперед (1 см), направо (90°), вперед (1 см), направо (90°)

12. Что изменяет операция присваивания?

- 1) значение переменной
- 2) имя переменной
- 3) тип переменной
- 4) тип алгоритма

13. Минимальным объектом, используемым в текстовом редакторе, является...

- 1) слово
- 2) точка экрана (пиксель)
- 3) абзац
- 4) символ (знакоместо)

14. Количество различных кодировок букв русского алфавита составляет...

- 1) одну
- 2) две (MS-DOS, Windows)
- 3) три (MS-DOS, Windows, Macintosh)
- 4) пять (MS-DOS, Windows, Macintosh, КОИ-8, ISO)

15. Инструментами в графическом редакторе являются...

- 1) линия, круг, прямоугольник
- 2) выделение, копирование, вставка
- 3) карандаш, кисть, ластик
- 4) наборы цветов (палитры)

16. Растровый графический файл содержит черно-белое изображение (без градаций серого) размером 100x100 точек. Каков информационный объем этого файла?

- 1) 10 000 бит
- 2) 10 000 байт
- 3) 10 Кбайт
- 4) 1000 бит

17. В состав мультимедиа-компьютера обязательно входит...

- 1) проекционная панель

- 2) CD-ROM-дисковод и звуковая плата
- 3) модем
- 4) плоттер

18. В электронных таблицах выделена группа ячеек A1:B3. Сколько ячеек входит в эту группу?

- 1) 6
- 2) 5
- 3) 4
- 4) 3

19. Результатом вычислений в ячейке C1 будет:

- 1) 5
- 2) 10
- 3) 15
- 4) 20

	A	B	C
1	5	=A1*2	=A1+B1

20. Основным элементом базы данных является...

- 1) поле
- 2) форма
- 3) таблица
- 4) запись

21. Какую строку будет занимать запись Болгария после проведения сортировки по возрастанию в поле Площадь, тыс. км<sup>2</sup>?

- 1) 1
- 2) 2
- 3) 3
- 4) 4

	Название	Площадь, тыс. км <sup>2</sup>	Население, тыс. чел
1	Болгария	110,9	8470
2	Венгрия	93	10300
3	Испания	504	39100
4	Люксембург	2,6	392

22. Модем, передающий информацию со скоростью 28 800 бит/с, может передать две страницы текста (3600 байт) в течение...

- 1) 1 секунды
- 2) 1 минуты
- 3) 1 часа
- 4) 1 дня

23. Какой из способов подключения к Интернету обеспечивает наибольшие возможности для доступа к информационным ресурсам...

- 1) удаленный доступ по коммутируемому телефонному каналу
- 2) постоянное соединение по оптоволоконному каналу
- 3) постоянное соединение по выделенному телефонному каналу
- 4) терминальное соединение по коммутируемому телефонному каналу

24. Гипертекст — это...

- 1) очень большой текст
- 2) структурированный текст, в котором могут осуществляться переходы по выделенным меткам
- 3) текст, набранный на компьютере
- 4) текст, в котором используется шрифт большого размера

## Промежуточная итоговая аттестация по информатике 9 класс

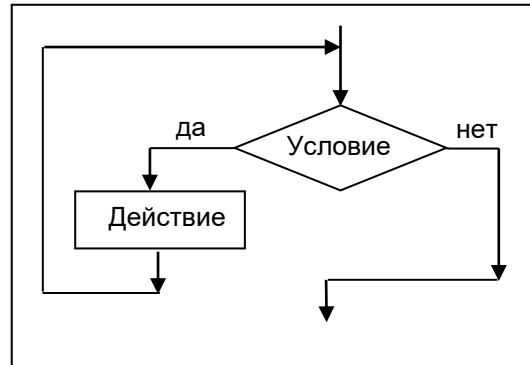
### 2 вариант.

1. Одним из свойств машины Бэббиджа, современного компьютера и человеческого мозга является способность обрабатывать...
  - 1) числовую информацию
  - 2) текстовую информацию
  - 3) звуковую информацию
  - 4) графическую информацию
2. Чему равен 1 байт?
  - 1) 10 бит            3) 8 бит
  - 2) 10 Кбайт        4) 1 бод
3. В детской игре «Угадай число» первый участник загадал целое число в промежутке от 1 до 16. Вторым участником заданы вопросы: «Загаданное число больше числа \_?». Какое максимальное количество вопросов при правильной стратегии (интервал чисел в каждом вопросе делится пополам) должен задать второй участник, чтобы отгадать число?
  - 1) 2                    3) 4
  - 2) 3                    4) 5
4. Как записывается десятичное число 6 в двоичной системе счисления?
  - 1) 101                3) 111
  - 2) 110                4) 100
5. При выключении компьютера вся информация стирается...
  - 1) на гибком диске
  - 2) на CD-ROM-диске
  - 3) на жестком диске
  - 4) в оперативной памяти
6. В каком направлении от монитора вредные излучения максимальны?
  - 1) от экрана вперед
  - 2) от экрана назад
  - 3) от экрана вниз
  - 4) от экрана вверх
7. Файловую систему обычно изображают в виде дерева, где «ветки» — это каталоги (папки), а «листья» — это файлы (документы). Что может располагаться непосредственно в корневом каталоге, т.е. на «стволе» дерева?
  - 1) каталоги и файлы
  - 2) только каталоги
  - 3) только файлы
  - 4) ничего
8. Модель содержит информации...
  - 1) столько же, сколько и моделируемый объект
  - 2) меньше, чем моделируемый объект
  - 3) больше, чем моделируемый объект
  - 4) не содержит информации.
9. Какой из документов является алгоритмом?

- 1) правила техники безопасности
- 2) инструкция по получению денег в банкомате
- 3) расписание уроков
- 4) список класса

10. Алгоритмическая структура какого типа изображена на блок-схеме?

- 1) цикл
- 2) ветвление
- 3) подпрограмма
- 4) линейная



11. Какой путь пройдет исполнитель Черепашка после выполнения последовательности команд: вперед (1 см), направо (90°), вперед (1 см), направо (90°), вперед (1 см), направо (90°), вперед (1 см), направо (90°)?

- 1) 0 см
- 2) 2 см
- 3) 3 см
- 4) 4 см

12. Переменная в программировании считается полностью заданной, если известны ее...

- 1) тип, имя
- 2) имя, значение
- 3) тип, значение
- 4) тип, имя, значение

13. В процессе редактирования текста изменяется...

- 1) размер шрифта
- 2) параметры абзаца
- 3) последовательность символов, слов, абзацев
- 4) параметры страницы.

14. Количество стандартных кодировок букв латинского алфавита составляет...

- 1) одну
- 2) две (MS-DOS, Windows)
- 3) три (MS-DOS, Windows, Macintosh)
- 4) пять (MS-DOS, Windows, Macintosh, КОИ-8, ISO)

15. Палитрами в графическом редакторе являются...

- 1) линия, круг, прямоугольник
- 2) выделение, копирование, вставка
- 3) карандаш, кисть, ластик
- 4) наборы цветов

16. Растровый графический файл содержит черно-белое изображение с 16 градациями серого цвета размером 10x10 точек. Каков информационный объем этого файла?

- 1) 100 бит      3) 400бит
- 2) 400 байт    4) 100 байт

17.Звуковая плата с возможностью 16-битного двоичного кодирования позволяет воспроизводить звук с...

- 1) 8 уровнями интенсивности
- 2) 16 уровнями интенсивности
- 3) 256 уровнями интенсивности
- 4) 65 536 уровнями интенсивности

18.В электронных таблицах выделена группа ячеек A1:C2. Сколько ячеек входит в эту группу?

- 1) 6      2) 5      3) 4      4) 3

19.Результатом вычислений в ячейке C1 будет:

- 1) 20      3) 10
- 2) 15      4) 5

	A	B	C
1	10	=A1/2	=A1+B1

20.База данных представлена в табличной форме. Запись образует...

- 1) поле в таблице      3) строку в таблице
- 2) имя поля      4) ячейку

21.Какие записи будут найдены после проведения поиска в поле Площадь, тыс. км<sup>2</sup> с условием >100?

- 1) 1, 2      3) 3, 4
- 2) 2, 3      4) 1, 4

	Название	Площадь, тыс. км <sup>2</sup>	Население, тыс. чел
1	Болгария	110,9	8470
2	Венгрия	93	10300
3	Испания	504	39100
4	Люксембург	2,6	392

22.Модем, передающий информацию со скоростью 28 800 бит/с, за 1 с может передать...

- 1) две страницы текста (3600 байт)
- 2) рисунок (36 Кбайт)
- 3) аудиофайл (360 Кбайт)
- 4) видеофайл (3,6 Мбайта)

23.Электронная почта (e-mail) позволяет передавать...

- 1) только сообщения
- 2) только файлы
- 3) сообщения и приложенные файлы
- 4) видеоизображение

24.HTML (Hyper Text Markup Language) является...

- 1) сервером Интернета
- 2) средством создания web-страниц
- 3) транслятором языка программирования
- 4) средством просмотра web-страниц

Критерии проверки промежуточной итоговой аттестации по информатике:

Количество правильных ответов	Рекомендуемая отметка
Менее 10	2
10 – 14	3
15 – 19	4
20 – 24	5

Ответы:

Вариант 1

№	1	2	3	4	5	6	7	8	9	10	11	12	13	14	15	16
ответы	3	2	3	1	2	2	4	3	1	2	1	1	4	4	3	1

№	17	18	19	20	21	22	23	24
ответы	2	1	3	4	3	1	2	2

Вариант 2

№	1	2	3	4	5	6	7	8	9	10	11	12	13	14	15	16
ответы	1	3	3	2	4	2	1	2	2	1	4	4	3	1	4	3

№	17	18	19	20	21	22	23	24
ответы	4	1	2	3	4	1	3	2

**ДОКУМЕНТ ПОДПИСАН  
ЭЛЕКТРОННОЙ ПОДПИСЬЮ**

**СВЕДЕНИЯ О СЕРТИФИКАТЕ ЭП**

Сертификат 603332450510203670830559428146817986133868575924

Владелец Птухина Елена Николаевна

Действителен с 26.02.2021 по 26.02.2022