

Муниципальное бюджетное общеобразовательное
учреждение
Полевского городского округа
«Основная общеобразовательная школа с. Мраморское»

ПАСПОРТ ДОСТУПНОСТИ ОБЪЕКТА СОЦИАЛЬНОЙ ИНФРАСТРУКТУРЫ

Срок действия 2019 – 2022 гг

**ПАСПОРТ ДОСТУПНОСТИ
ОБЪЕКТА СОЦИАЛЬНОЙ ИНФРАСТРУКТУРЫ СВЕРДЛОВСКОЙ ОБЛАСТИ**

№ 2

« 09 » сентября 2019 г.

1. Общие сведения об объекте

1.1. Вид (наименование) объекта Муниципальное бюджетное общеобразовательное учреждение Полевского городского округа «Основная общеобразовательная школа с. Мраморское»

1.2. Полный почтовый адрес объекта 623370 Свердловская обл., г. Полевской, с. Мраморское, ул. 1 Мая, 38а

1.3. Сведения о размещении объекта:

- отдельно стоящее здание 2 этажей, 1286,6 кв.м.

- наличие прилегающего земельного участка (да, нет); 5056 кв.м

1.4. Год постройки здания 1990, капитальный ремонт не проводился

1.5. Дата предстоящих плановых ремонтных работ: текущего даль 2018г., капитального не планируется

Сведения об организации, расположенной на объекте

1.6. Название организации (учреждения), (полное юридическое наименование – согласно Уставу, краткое наименование) Муниципальное бюджетное общеобразовательное учреждение Полевского городского округа «Основная общеобразовательная школа с. Мраморское»

МБОУ ПГО «ООШ с. Мраморское»

1.7. Юридический адрес организации (учреждения), телефон, e-mail 623370 Свердловская обл., г. Полевской, с. Мраморское, ул. 1 Мая, 38а, school-mramor@mail.ru

1.8. Основание для пользования объектом (оперативное управление, аренда, собственность) оперативное управление

1.9. Форма собственности (государственная, негосударственная) государственная

1.10. Территориальная принадлежность (федеральная, региональная, муниципальная) муниципальная

1.11. Вышестоящая организация (наименование) ОМС Управление образованием ПГО

1.12. Адрес вышестоящей организации, другие координаты (полный почтовый адрес, e-mail) 623384 Свердловская обл., г. Полевской, ул. Коммунистическая, д.23а, т.5-48-80 polevuo@mail.ru

2. Характеристика деятельности организации на объекте (по обслуживанию населения)

2.1 Сфера деятельности (здравоохранение, образование, социальная защита, физическая культура и спорт, культура, связь и информация, транспорт, жилой фонд, потребительский рынок и сфера услуг, места приложения труда (специализированные предприятия и организации, специальные рабочие места для инвалидов))

образование

2.2 Категории обслуживаемого населения по возрасту: (дети, взрослые и/или недееспособного возраста, пожилые; все возрастные категории) дети

2.3 Категории обслуживаемых инвалидов: инвалиды на коляске, инвалиды с патологией опорно-двигательного аппарата, по зрению, по слуху, с умственной отсталостью нет

2.4 Виды услуг дошкольное образование, начальное общее и основное общее образование.

2.5 Форма оказания услуг: (на объекте, с длительным пребыванием, с проживанием, на дому, дистанционно) на объекте

1	2	3	4	5	6	7	8
1.	Территория, прилегающая к зданию (участок)	нет	дп	нет	дп	дп	нет
2.	Вход (входы) в здание	нет	дч	ду	ду	дп	ду
3.	Путь (пути) движения внутри здания, включая пути эвакуации	НЕТ	Дч	ду	ду	ДП	ду
4.	Зона целевого назначения здания (целевого посещения объекта)	НЕТ	ДЧ	ду	ду	ДП	ду
5.	Санитарно-гигиенические помещения	НЕТ	ДЧ	ДУ	ДУ	ДП	ДУ
6.	Система информации и связи (на всех зонах)	нет	Дч	ДУ	ДУ	ДП	ДУ
7.	Пути движения к объекту (от остановки транспорта)	НЕТ	дч	ду	ду	дч	ду
8.	Все зоны и участки <*>	НЕТ	дч	ду	ду	Дч	ду

<*> Указывается: ДП - доступно полностью (доступность для всех категорий инвалидов и других маломобильных групп населения); ДЧ - доступно частично (достигаемость мест целевого назначения для отдельных категорий инвалидов); ДУ - доступно условно (организация помощи сотрудниками учреждения (организации) или иной альтернативной формы обслуживания (на дому, дистанционно и др.)); Нет - недоступно (не предназначен для посещения инвалидами и другими маломобильными группами населения);

<*> указывается худший из вариантов ответа.

3.5. ИТОГОВОЕ ЗАКЛЮЧЕНИЕ о состоянии посещаемости объекта социальной инфраструктуры: Объект условно доступен

4. Управленческое решение

4.1. Рекомендации по адаптации основных структурных элементов объекта:

N п/п	Основные структурно-функциональные зоны	Рекомендации по адаптации объекта (вид работы)			
		не нуждается (доступ обеспечен)	ремонт (текущий, капитальный); оснащение оборудованием	индивидуальное решение с использованием средств реабилитации	технические решения невозможны - организация альтернативной формы обслуживания
1	2	3	4	5	6
1.	Территория,		Приобретение и		

	прилегающ ая к зданию (участок)		установка визуальной информации, тактильных обозначений.		
2.	Вход (входы) в здание		Приобретение и установка табличек на языке Брайля и написанных выпуклым шрифтом, изготовление ярких табличек. Установка светового маяка, устройства для автоматического открывания дверей, ремонт площадки после лестницы, приобретение накладного пандуса		
3.	Путь (пути) движения внутри здания, включая пути эвакуации		Установка тактильных табличек, направляющих полос, поручней, устройств, обеспечивающих открывание и задержку дверей, ремонт лестничных пролетов, поручни, приобретение устройства подъема. Устранение порогов.		
4.	Зона целевого назначения здания (целевого посещения объекта)		приобретение и установка тактильной и яркой визуальной информации. Приобретение спец. оборудования для обучения инвалидов по зрению и слуху. Оборудование в классах специальных мест для инвалидов по слуху, зрению, колясочников, устранение порогов	приобретение спец. оборудования для обучения инвалидов по зрению и слуху, оборудование в классах специальных мест для инвалидов по слуху, зрению, колясочников	Обучение на дому
5.	Санитарно-гигиеническое помещения		Установка опорных поручней, кнопки вызова, тактильных обозначений, спец. сантехники, расширение дверных проемов		

			расширение проемов	
6.	Система информации и связи (на всех зонах)		Установка световых маячков, ярких и тактильных знаков и табличек. Приобретение и установка световых и информационных табло.	
7.	Пути движения к объекту (от остановки транспорта)		Установка световых маячков, ярких и тактильных знаков и табличек.	
8.	Все зоны и участки		Капитальный ремонт, приобретение спецоборудования, составление проектно-сметной документации в специализированных организациях	Инструктаж сотрудников по оказанию ситуационной помощи инвалидам всех категорий

4.2. Период проведения работ: нет
в рамках исполнения _____

(указывается наименование документа: программа, план)

4.3. Ожидаемый результат (по состоянию доступности) после выполнения работ по адаптации объекта: Соблюдение минимальных требований доступности для инвалидов и МГН

4.4. Для принятия решения требуется, не требуется (нужное подчеркнуть):
согласование Орган местного самоуправления Управление образования Полевского городского округа

имеется заключение уполномоченной организации о состоянии доступности объекта (наименование документа и выдавшей его организации, дата),
прилагается: нет

4.5. Согласовано:

Представители общественных организаций
Зам. председателя ПГО ОООВСОН
(должность, Ф.И.О.)



Морисов О.Б.
(подпись)

(должность, Ф.И.О.)

(подпись)

(должность, Ф.И.О.)

(подпись)

4.6. Информация направлена в _____

(наименование территориального отраслевого исполнительного органа государственной власти Свердловской области)

12.09.2019г
(дата)

для размещения в автоматизированной информационной

системе "Доступная среда Свердловской области"

Руководитель объекта (должность) _____ /фамилия, имя, отчество/
(подпись)

Дата 09.09.2019 г

4.7. Оценка результата исполнения программы, этапа (ис. постоянно доступности) после выполнения работ по адаптации объекта

Руководитель объекта (должность) _____ /фамилия, имя, отчество/
(подпись)

Дата _____



МБОУ ПГО «ООШ
с. Мраморское»:
Е.Н. Птухина
2019г.

АНКЕТА
(информация об объекте социальной и культурной инфраструктуры)
К ПАСПОРТУ ДОСТУПНОСТИ
№ 2

1. Общие сведения об объекте

- 1.1. Наименование (вид) объекта Муниципальное бюджетное общеобразовательное учреждение Полевского городского округа «Основная общеобразовательная школа с. Мраморское»
- 1.2. Адрес объекта 623370 Свердловская обл., г. Полевской, с. Мраморское, ул. 1 Мая, 38а
- 1.3. Сведения о размещении объекта:
- отдельно стоящее здание 2 этажей, 1286,6 кв.м.
- наличие прилегающего земельного участка (да, нет); 5056 кв.м
- 1.4. Год постройки здания 1990г, последнего капитального ремонта не проводился
- 1.5. Дата предстоящих плановых ремонтных работ: текущего дальше 2019 г., капитального не планируется

сведения об организации, расположенной на объекте

- 1.6. Название организации (учреждения), (полное юридическое наименование – согласно Уставу, краткое наименование) Муниципальное бюджетное общеобразовательное учреждение Полевского городского округа «Основная общеобразовательная школа с. Мраморское»
МБОУ ПГО «ООШ с. Мраморское»
- 1.7. Юридический адрес организации (учреждения) 623370 Свердловская обл., г. Полевской, с. Мраморское, ул 1 Мая, 38а
- 1.8. Основание для пользования объектом (оперативное управление, аренда, собственность) оперативное управление
- 1.9. Форма собственности (государственная, негосударственная) государственная
- 1.10. Территориальная принадлежность (федеральная, региональная, муниципальная) муниципальная
- 1.11. Вышестоящая организация (наименование) ОМС Управление образованием ПГО
- 1.12. Адрес вышестоящей организации, другие координаты 623340 Свердловская обл., г. Полевской, ул Коммунистическая, д.23а, т.5-48-80 polevuo@mail.ru

2. Характеристика деятельности организации на объекте

- 2.1 Сфера деятельности (здравоохранение, образование, социальная защита, физическая культура и спорт, культура, связь и информация, транспорт, жилой фонд, потребительский рынок и сфера услуг, другое) образование
- 2.2 Виды оказываемых услуг дошкольное образование, начальное общее и основное общее образование.
- 2.3 Форма оказания услуг: (на объекте, с длительным пребыванием, и т.ч. проживанием, на дому, дистанционно) на объекте
- 2.4 Категории обслуживаемого населения по возрастам (дети, взрослые, трудоспособного возраста, пожилые; все возрастные категории) дети
- 2.5 Категории обслуживаемых инвалидов: инвалиды, передвигающиеся на коляске, инвалиды с нарушениями опорно-двигательного аппарата; нарушениями зрения, нарушениями слуха, нарушениями умственного развития нет
- 2.6 Плановая мощность: посещаемость (количество обслуживаемых в день) вместимость, пропускная способность
Плановая мощность - 140 чел, посещаемость - 100 чел в одну смену
- 2.7 Участие в исполнении ИПР инвалида, ребенка-инвалида (да, нет) нет

3. Состояние доступности объекта для инвалидов и других маломобильных групп населения (МГН)

3.1 Путь следования к объекту пассажирским транспортом

(описать маршрут движения с использованием пассажирского транспорта)

рейсовый автобус № 104 по маршруту г. Полевской – с. Мраморское

наличие адаптированного пассажирского транспорта к объекту нет

3.2 Путь к объекту от ближайшей остановки пассажирского транспорта:

3.2.1 расстояние до объекта от остановки транспорта 150 м

3.2.2 время движения (пешком) 3 мин

3.2.3 наличие выделенного от проезжей части пешеходного пути (да, нет), да

3.2.4 Перекрестки: нерегулируемые; регулируемые, со звуковой сигнализацией, таймером; нет

3.2.5 Информация на пути следования к объекту: акустическая, тактильная, визуальная; нет

3.2.6 Перепады высоты на пути: есть, нет

Их обустройство для инвалидов на коляске: да, нет

3.3 Вариант организации доступности ОСИ (формы обслуживания)* с учетом СП 35-101-2001

№№ п/п	Категория инвалидов (вид нарушения)	Вариант организации доступности объекта
1.	Все категории инвалидов и МГН	ВНД
	<i>в том числе инвалиды:</i>	
2	передвигающиеся на креслах-колясках	ВНД
3	с нарушениями опорно-двигательного аппарата	ВНД
4	с нарушениями зрения	ДУ
5	с нарушениями слуха	ДУ
6	с нарушениями умственного развития	А

* - указывается один из вариантов: «А», «Б», «ДУ», «ВНД»

4. Управленческое решение (предложения по адаптации основных структурных элементов объекта)

№ п/п	Основные структурно-функциональные зоны объекта	Рекомендации по адаптации объекта (вид работы)*
1	Территория, прилегающая к зданию (участок)	Приобретение и установка визуальной информации, тактильных обозначений.
2	Вход (входы) в здание	Приобретение и установка табличек на языке Брайля и написанных выпуклым шрифтом, изготовление ярких табличек. Установка световых маячков устройства для автоматического открывания дверей, тактильная плитка, ремонт площадки подле лестницы.
3	Путь (пути) движения внутри здания (в т.ч. пути эвакуации)	Установка тактильных табличек, направляющих полос, поручней, устройств, обеспечивающих открывание и задержку дверей, ремонт лестничных пролетов, поручни, приобретение устройства подъема. Устранение порогов.
4	Зона целевого назначения (целевого посещения объекта)	Приобретение и установка тактильной и яркой визуальной информации. Приобретение спец. оборудования для обучения инвалидов по зрению и слуху, оборудование в классах специальных мест для инвалидов по слуху, зрению, колясочников, устранение порогов.
5	Санитарно-гигиенические помещения	Установка опорных поручней, кнопки

		вызова, тактильных обозначений, спец. сантехники, расширение дверных проемов расширение проемов
6	Система информации на объекте (на всех зонах)	Установка световых маячков, ярких и тактильных знаков и табличек. Приобретение и установка световых и информационных табло.
7	Пути движения к объекту (от остановки транспорта)	Установка световых маячков, ярких и тактильных знаков и табличек, тактильной плитки
8.	Все зоны и участки	Капитальный ремонт, приобретение спец. оборудования.

*- указывается один из вариантов (видов работ): не нуждается; ремонт (текущий, капитальный); индивидуальное решение с ТСР; технические решения невозможны – организация альтернативной формы обслуживания

Размещение информации на Карте доступности субъекта РФ согласовано _____

(подпись, Ф.И.О., должность; координаты для связи уполномоченного представителя объекта)

УТВЕРЖДАЮ
Руководитель ОСЗН

« » 20 г.

АКТ ОБСЛЕДОВАНИЯ
объекта социальной инфраструктуры
К ПАСПОРТУ ДОСТУПНОСТИ ОСИ

№ 2

« 09 » 09 20 19 г.

Наименование территориального
образования субъекта РФ

1. Общие сведения об объекте

- 1.1. Наименование (вид) объекта Муниципальное бюджетное общеобразовательное учреждение Полевского городского округа «Основная общеобразовательная школа с. Мраморское»
1.2. Адрес объекта 623370 Свердловская обл., г.Полевской, с.Мраморское, ул. 1 Мая, 38а

1.3. Сведения о размещении объекта:

- отдельно стоящее здание 2 этажей, 1286,6 кв.м
- наличие прилегающего земельного участка (да, нет); 5056 кв.м

1.4. Год постройки здания 1990г, последнего капитального ремонта не проводился

1.5. Дата предстоящих плановых ремонтных работ: текущего июля 2016г, капитального не планируется

1.6. Название организации (учреждения), (полное юридическое наименование – согласно Уставу, краткое наименование) Муниципальное бюджетное общеобразовательное учреждение Полевского городского округа «Основная общеобразовательная школа с. Мраморское»
МБОУ ПГО «ООШ с. Мраморское»

1.7. Юридический адрес организации (учреждения) 623370 Свердловская обл., г.Полевской, с.Мраморское, ул. 1 Мая, 38а

2. Характеристика деятельности организации на объекте

Дополнительная информация образовательная деятельность

3. Состояние доступности объекта

3.1 Путь следования к объекту пассажирским транспортом
(описать маршрут движения с использованием пассажирского транспорта)
рейсовый автобус № 104 по маршруту г. Полевской – с. Мраморское,
наличие адаптированного пассажирского транспорта к объекту нет

3.2 Путь к объекту от ближайшей остановки пассажирского транспорта:

3.2.1 расстояние до объекта от остановки транспорта 150 м

3.2.2 время движения (пешком) 3 мин

3.2.3 наличие выделенного от проезжей части пешеходного пути (да, нет), да

3.2.4 Перекрестки: нерегулируемые; регулируемые, со звуковой сигнализацией, таймером; нерегулируемые

3.2.5 Информация на пути следования к объекту: акустическая, тактильная, визуальная; визуальная

3.2.6 Перепады высоты на пути: есть, нет

Их обустройство для инвалидов на коляске: да, нет

3.3 Организация доступности объекта для инвалидов – форма обслуживания

№№ п/п	Категория инвалидов (вид нарушения)	Вариант организации доступности объекта (формы обслуживания)*
1.	Все категории инвалидов и МГН	ВНД
	<i>в том числе инвалиды:</i>	
2	передвигающиеся на креслах-колясках	ВНД
3	с нарушениями опорно-двигательного аппарата	ВНД
4	с нарушениями зрения	ДУ
5	с нарушениями слуха	ДУ
6	с нарушениями умственного развития	А

* - указывается один из вариантов: «А», «Б», «ДУ», «ВНД»

3.4 Состояние доступности основных структурно-функциональных зон

№№ п/п	Основные структурно-функциональные зоны	Состояние доступности, в том числе для основных категорий инвалидов**	Приложение	
			№ на плане	№ фото
1	Территория, прилегающая к зданию (участок)	нет	1	1
2	Вход (входы) в здание	ДУ О, С, Г, У	2	2
3	Путь (пути) движения внутри здания (в т.ч. пути эвакуации)	ДУ О, С, Г, У	3	3
4	Зона целевого назначения здания (целевого посещения объекта)	ДУ О, С, Г, У	4	4
5	Санитарно-гигиенические помещения	ДУ О, С, Г, У	5	5
6	Система информации и связи (на всех зонах)	ДУ О, С, Г, У	6	6
7	Пути движения к объекту (от остановки транспорта)	ДУ О, С, Г, У	7	7

** Указывается: **ДП-В** - доступно полностью всем; **ДП-И** (К, О, С, Г, У) – доступно полностью избирательно (указать категории инвалидов); **ДЧ-В** - доступно частично всем; **ДЧ-И** (К, О, С, Г, У) – доступно частично избирательно (указать категории инвалидов); **ДУ** - доступно условно, **ВНД** - недоступно

3.5. ИТОГОВОЕ ЗАКЛЮЧЕНИЕ о состоянии доступности ОСИ: доступен условно Управленческое решение (проект)

4.1. Рекомендации по адаптации основных структурных элементов объекта:

№№ п/п	Основные структурно-функциональные зоны объекта	Рекомендации по адаптации объекта (вид работы)*
1	Территория, прилегающая к зданию (участок)	Приобретение и установка визуальной информации, тактильных обозначений. Оборудование автостоянки.

2	Вход (входы) в здание	Приобретение и установка табличек на языке Брайля и написанных выпуклым шрифтом, изготовление ярких табличек. Установка светового маячка, устройства для автоматического открывания дверей, маркировка лестниц, тактильная плитка, установка устройства двусторонней связи, ремонт площадки подле лестницы
3	Путь (пути) движения внутри здания (в т.ч. пути эвакуации)	Установка тактильных табличек, направляющих полос, поручней, устройств, обеспечивающих открывание и задержку дверей, ремонт лестничных пролетов, поручни, приобретении устройства подъема.
4	Зона целевого назначения здания (целевого посещения объекта)	Приобретение и установка тактильной и яркой визуальной информации. Приобретение спец. оборудования для обучения инвалидов по зрению и слуху, оборудование в классах специальных мест для инвалидов по слуху, зрению, колясочников.
5	Санитарно-гигиенические помещения	Установка опорных поручней, кнопки вызова, тактильных обозначений, спец. сантехники, расширение дверных проемов.
6	Система информации на объекте (на всех зонах)	Установка световых маячков, ярких и тактильных знаков и табличек. Приобретение и установка световых и информационных табло.
7	Пути движения к объекту (от остановки транспорта)	Установка световых маячков, ярких и тактильных знаков и табличек.
8.	Все зоны и участки	Капитальный ремонт, приобретении спец оборудования, составление проектно- сметной документации в специализированных орг-ях.

*- указывается один из вариантов (видов работ): не нуждается; ремонт (текущий, капитальный); индивидуальное решение с ТСР; технические решения невозможны – организация альтернативной формы обслуживания

4.2. Период проведения работ _____
в рамках исполнения _____
(указывается наименование документа: программы, плана)

4.3 Ожидаемый результат (по состоянию доступности) после выполнения работ по адаптации _____
доступность объекта для всех категорий инвалидов _____
Оценка результата исполнения программы, плана (по состоянию доступности) _____

4.4. Для принятия решения требуется, не требуется (нужное подчеркнуть):

4.4.1. согласование на Комиссии _____
(наименование Комиссии по координации деятельности в сфере обеспечения доступной среды жизнедеятельности для инвалидов и других МГН)

4.4.2. согласование работ с надзорными органами (в сфере проектирования и строительства, архитектуры, охраны памятников, другое - указать) _____

4.4.3. техническая экспертиза; разработка проектно-сметной документации;

4.4.4. согласование с вышестоящей организацией (собственником объекта);

4.4.5. согласование с общественными организациями инвалидов _____;

4.4.6. другое _____

Имеется заключение уполномоченной организации о состоянии доступности объекта (наименование документа и выдавшей его организации, дата), прилагается

4.7. Информация может быть размещена (обновлена) на Карте доступности субъекта РФ

(наименование сайта, портала)

5. Особые отметки

ПРИЛОЖЕНИЯ:

Результаты обследования:

1. Территории, прилегающей к объекту на _____ л.
2. Входа (входов) в здание на _____ л.
3. Путей движения в здании на _____ л.
4. Зоны целевого назначения объекта на _____ л.
5. Санитарно-гигиенических помещений на _____ л.
6. Системы информации (и связи) на объекте на _____ л.

Результаты фотофиксации на объекте _____ на _____ л.

Поэтажные планы, паспорт БТИ _____ на _____ л.

Другое (в том числе дополнительная информация о путях движения к объекту)

Руководитель
рабочей группы _____

(Должность, Ф.И.О.)

(Подпись)

Члены рабочей группы:

(Должность, Ф.И.О.)

(Подпись)

(Должность, Ф.И.О.)

(Подпись)

В том числе:

уполномоченный представитель Полевской городской организации Всероссийского общества инвалидов

Зам. председателя ПГО ООО ВОИ

(Должность, Ф.И.О.)

(Подпись)

(Должность, Ф.И.О.)

(Подпись)

представители организации,
расположенной на объекте

директор ОУ Птухина Е.Н.

(Должность, Ф.И.О.)

(Подпись)

заведующая хозяйством Ковалёва А.А.

(Должность, Ф.И.О.)

(Подпись)

Управленческое решение согласовано « ____ » _____ 20__ г. (протокол № ____)
Комиссией (название). _____

I Результаты обследования:

1. Территории, прилегающей к зданию (участка)

МБОУ ПГО «ООШ с. Мраморское»

Наименование объекта, адрес

№ п/п	Наименование функционально-планировочного элемента	Наличие элемента		Выявленные нарушения и замечания		Работы по адаптации объектов		
		есть/нет	№ на плане	№ фото	Содержание	Значимо для инвалида (категория)	Содержание	Виды работ
1.1	Вход (входы) на территорию	есть	12	12	Нет информации об объекте, нет маркировки	К, С, Г, О	Приобретение и установка визуальной информации, тактильных обозначений,	
1.2	Путь (пути) движения на территории	есть	1	1	ровное асфальтовое покрытие, нет мест отдыха		Ремонт асфальтового покрытия, установка скамей	Капит. ремонт
1.3	Лестница (наружная)	нет	8	8	-	-	-	-
1.4	Пандус (наружный)	есть	9	9	-	-	-	-
1.5	Автостоянка и парковка	нет	7	7	Нет автостоянки		-	-
	ОБЩИЕ требования к зоне				Ремонт всей зоны		Приобретение и установка визуальной информации, тактильных обозначений	

II Заключение по зоне:

Наименование структурно-функциональной зоны	Состояние доступности* (к пункту 3.4 Акта обследования ОСИ)	Приложение		Рекомендации по адаптации (вид работы)** к пункту 4.1 Акта обследования ОСИ
		№ на плане	№ фото	
территория	нет	1	1	Приобретение и установка визуальной информации, тактильных обозначений, оборудование автостоянки, установка скамей.

Комментарий к заключению: не доступно для инвалидов на колясках и инвалидов по зрению

I Результаты обследования:

2. Входа (входов) в здание

МБОУ ПГО «ООШ с. Мраморское»

Наименование объекта, адрес

№ п/п	Наименование функционально-планировочного элемента	Наличие элемента			Выявленные нарушения и замечания		Работы по адаптации объектов	
		есть/нет	№ на плане	№ фото	Содержание	Значимо для инвалида (категория)	Содержание	Виды работ
2.1	Лестница (наружная)	есть	8	8	ровное покрытие, нет маркировки	все	Приобретение и установка табличек на языке Брайля и написанных выпуклым шрифтом, изготовление ярких табличек, маркировка лестниц	Кап. ремонт
2.2	Пандус (наружный)	есть	9	9	Площадку удлинить после пандуса			ремонт
2.3	Входная площадка (перед дверью)	есть	10	10	Нет кнопки вызова, нет маркировки		тактильная плитка, установка устройства двусторонней связи	
2.4	Дверь (входная)	есть		10	устройства для автоматического открывания дверей, высокий порог		устройства для автоматического открывания дверей, приобретение накладного пандуса	
2.5	Тамбур	есть	11	11			установка светового и маяка	
	ОБЩИЕ требования к зоне				нет маркировки, нет кнопки двусторонней связи, есть пандус, отсутствует световой и звуковой маяк, отсутствует устройство задерживающее закрытие дверей		Капитальный ремонт	

II Заключение по зоне:

Наименование структурно-функциональной зоны	Состояние доступности* (к пункту 3.4 Акта обследования ОСИ)	Приложение		Рекомендации по адаптации (вид работы)** к пункту 4.1 Акта обследования ОСИ
		№ на плане	№ фото	
Входа (входов) в здание	ДУ	2	2	Приобретение и установка табличек на языке Брайля и написанных выпуклым шрифтом, изготовление ярких табличек. Установка

				светового и маяка, устройства для автоматического открывания дверей, тактильная плитка, установка устройства двусторонней связи, ремонт площадки после лестницы
--	--	--	--	--

Комментарий к заключению: условно доступно

I Результаты обследования:

3. Пути (путей) движения внутри здания (в т.ч. путей эвакуации)

МБОУ ПГО «ООШ с. Мраморское»

Наименование объекта, адрес

№ п/п	Наименование функционально-планировочного элемента	Наличие элемента			Выявленные нарушения и замечания		Работы по адаптации объектов	
		есть/нет	№ на плане	№ фото	Содержание	Значим для инвалида (категория)	Содержание	Виды работ
3.1	Коридор (вестибюль, зона ожидания, галерея, балкон)	есть	13	13	Отсутствует маркировка,		Установка маркировки, устройство подъема	Тек. ремонт,
3.2	Лестница (внутри здания)	есть	14	14	Поручни с одной стороны, нет маркировки, нет устройство подъема	О, С	Установка поручней, маркировка	Кап ремонт, текущий ремонт ТСР
3.3	Пандус (внутри здания)	нет			Нет пандуса	К, О, С	Приобретение технического средства	Техническое решение не возможно
3.4	Лифт пассажирский (или подъемник)	нет			-	-	-	-
3.5	Дверь	есть	15	15	Отсутствуют устройства, обеспечивающие открывание и задержку дверей, пороги	К, О, С	Установка устройств, обеспечивающих задержку дверей, устранение порогов	Капитальный ремонт
3.6	Пути эвакуации (в т.ч. зоны безопасности)	есть	16	16	нет направляющих полос, нет пандуса		Установка поручней, направляющих полос	Капитальный ремонт
	ОБЩИЕ требования к зоне					все		Капитальный ремонт

II Заключение по зоне:

Наименование структурно-функциональной зоны	Состояние доступности* (к пункту 3.4 Акта обследования ОСИ)	Приложение		Рекомендации по адаптации (вид работы)** к пункту 4.1 Акта обследования ОСИ
		№ на плане	№ фото	
Пути (путей) движения внутри здания (в т.ч. путей эвакуации)	ДУ		17	Установка тактильных табличек, направляющих полос, поручней, устройств, обеспечивающих открывание и задержку дверей, ремонт лестничных пролетов, поручни, приобретение устройства подъема.

Комментарий к заключению: условно доступен.

к Акту обследования ОСИ к паспорту доступности ОСИ № 4 от «09» сентября 2019 г.

I Результаты обследования:

4. Зоны целевого назначения здания (целевого посещения объекта)

Вариант I – зона обслуживания инвалидов

МБОУ ПГО «ООШ с. Мраморское»

Наименование объекта, адрес

№ п/п	Наименование функционально-планировочного элемента	Наличие элемента		Выявленные нарушения и замечания			Работы по адаптации объектов	
		есть/нет	№ на плане	№ фото	Содержание	Значимо для инвалида (категория)	Содержание	Виды работ
4.1	Кабинетная форма обслуживания	да	18	18	Отсутствует тактильная и яркой визуальная информация на дверях кабинетов. Отсутствие спец. оборудование для глухих и слабослышащих.	К,О,С, Г	приобретение и установка тактильной и яркой визуальной информации Приобретение спец. оборудования для обучения инвалидов по зрению и слуху, оборудование в классах специальных мест для инвалидов по слуху, зрению, колясочников.	Кап. ремонт
4.2	Зальная форма обслуживания	нет						
4.3	Прилавочная форма обслуживания	нет						
4.4	Форма обслуживания с перемещением по маршруту	да			Отсутствие спец. оборудования для глухих и слабослышащих, завышенные пороги			
4.5	Кабина индивидуального обслуживания	нет						
	ОБЩИЕ требования к зоне							

II Заключение по зоне:

Наименование структурно-функциональной зоны	Состояние доступности* (к пункту 3.4 Акта обследования ОСИ)	Приложение		Рекомендации по адаптации (вид работы)** к пункту 4.1 Акта обследования ОСИ
		№ на плане	№ фото	
Зоны целевого назначения здания (целевого посещения объекта)	ДУ	18	18	приобретение и установка тактильной и яркой визуальной информации Приобретение спец. оборудования для обучения инвалидов по зрению и слуху, оборудование в классах специальных мест для

				инвалидов по слуху, зрению, колясочников.
--	--	--	--	---

Комментарий к заключению: условно доступно

Приложение 5
к Акту обследования ОСИ к паспорту доступности ОСИ № 2 от « 09 » сентября 2019 г.

**I Результаты обследования:
5. Санитарно-гигиенических помещений**

МБОУ ПГО «ООШ с. Мраморское»

Наименование объекта, адрес

№ п/п	Наименование функционально-планировочного элемента	Наличие элемента			Выявленные нарушения и замечания		Работы по адаптации объектов	
		есть/нет	№ на плане	№ фото	Содержание	Значимо для инвалида (категория)	Содержание	Виды работ
5.1	Туалетная комната	есть	19	19	Площадь помещения не соответствует, необходима реконструкция здания		Установка опорных поручней, кнопки вызова, тактильных обозначений, спец. сантехники, расширение дверных проемов	
5.2	Душевая/ ванная комната	есть	20, 21	20, 21	Не соответствует			
5.3	Бытовая комната (гардеробная)	нет						
	ОБЩИЕ требования к зоне							

II Заключение по зоне:

Наименование структурно-функциональной зоны	Состояние доступности* (к пункту 3.4 Акта обследования ОСИ)	Приложение		Рекомендации по адаптации (вид работы)** к пункту 4.1 Акта обследования ОСИ
		№ на плане	№ фото	
Санитарно-гигиенических помещений	ДУ	19-21	19-21	Установка опорных поручней, кнопки вызова, тактильных обозначений, спец. сантехники, расширение дверных проемов расширение проемов

Комментарий к заключению: условно доступно

I Результаты обследования:

6. Системы информации на объекте

МБОУ ПГО «ООШ с. Мраморское»

Наименование объекта, адрес

№ п/п	Наименование функционально-планировочного элемента	Наличие элемента		Выявленные нарушения и замечания		Работы по адаптации объектов		
		есть/нет	№ на плане	№ фото	Содержание	Значимо для инвалида (категория)	Содержание	Виды работ
6.1	Визуальные средства	нет			Отсутствие световых маячков, ярких знаков и табличек, тактильных знаков.		Установка светового маячка, ярких и тактильных знаков и табличек. Приобретение и установка световых и информационных табло	Текущий ремонт
6.2	Акустические средства	нет			Отсутствует визуального оповещения		Приобретение и установка световых и информационных табло	Капитальный ремонт
6.3	Тактильные средства	нет			Отсутствует информация на языке Брайля		Приобретение и установка табличек	Текущий ремонт
					На сайте есть кнопка «Версия для слабовидящих»			
	ОБЩИЕ требования к зоне				Отсутствие световых маячков, ярких знаков и табличек, тактильных знаков, информация на языке Брайля		Установка световых маячков, ярких и тактильных знаков и табличек. Приобретение и установка световых и информационных табло.	

II Заключение по зоне:

Наименование структурно-функциональной зоны	Состояние доступности* (к пункту 3.4 Акта обследования ОСИ)	Приложение		Рекомендации по адаптации (вид работы)** к пункту 4.1 Акта обследования ОСИ
		№ на плане	№ фото	
Системы информации на объекте	ДУ			Установка световых маячков, ярких и тактильных знаков и табличек, приобретение и

				установка световых и информационных табло.
--	--	--	--	--

Комментарий к заключению: условно доступно

Приложение № 1

Заключение

о результатах обследования объекта в сфере труда и занятости, социальной защиты, здравоохранения, образования, информации и связи, культуры, физической культуры и спорта, ЖКХ, транспорта, торговли, общественного питания, бытового обслуживания в части обеспечения беспрепятственного доступа инвалидов (сферу жизнедеятельности инвалидов подчеркнуть)

Наименование объекта: Муниципальное бюджетное общеобразовательное учреждение Полевского городского округа «Основная общеобразовательная школа с. Мраморское»

Дата проведения обследования: 09 сентября 2019 г

Обследование проводилось:

Н. Птухина, директор ОУ,

Ковалёва А.А., заведующий хозяйством ОУ,

Ларионова О.Б., уполномоченный представитель Полевской городской организации Всероссийского общества инвалидов.

(фамилия, имя, отчество, должность лиц, проводивших обследование)

Нормы федерального закона от 01.12.2014 № 419-ФЗ	Установлено соблюдение норм	Выявлено несоблюдение норм	Рекомендуемый срок устранения нарушений
1	2	3	4
Обеспечение доступности к месту предоставления услуги (или её предоставление по месту жительства или в дистанционном режиме)	При показаниях оказывается дистанционно	Только в сопровождении взрослого	
Проведение инструктирования (обучения) сотрудников об условиях предоставления услуг инвалидам	Проведение инструктажей 2019г.		
Выделение на автостоянке не менее 10% мест для парковки автомобилей инвалидами и соблюдение порядка их использования		Место не выделено	
Возможность самостоятельного передвижения по территории объектов, на которых		нет	

предоставляются услуги			
Сопровождение инвалидов по зрению и с нарушениями опорно-двигательного аппарата		Только в сопровождении взрослого	По мере финансирования, 2025 год
Оказание помощи инвалидам в преодолении барьеров при предоставлении им услуг	По инструкции данную функцию выполняет вахтер и дежурный учитель		
Дублирование звуковой и зрительной информации, в т.ч. с использованием шрифта Брайля		Отсутствует	По мере финансирования
Предоставление услуг инвалидам по слуху с использованием русского жестового языка		Отсутствует	По мере финансирования
Устройство входных групп с учётом потребностей инвалидов		Отсутствует	По мере финансирования 2019-2020 год.

Планируемая дата повторного обследования: _____

Подпись представителя общественной организации инвалидов:

Зам. председателя ИГО ООО "Волга"

Шкуматова

Подпись лица, ответственного за проведение обследования:

К.В. Шкуматова
А.А. Ковалева



7 ROOMS

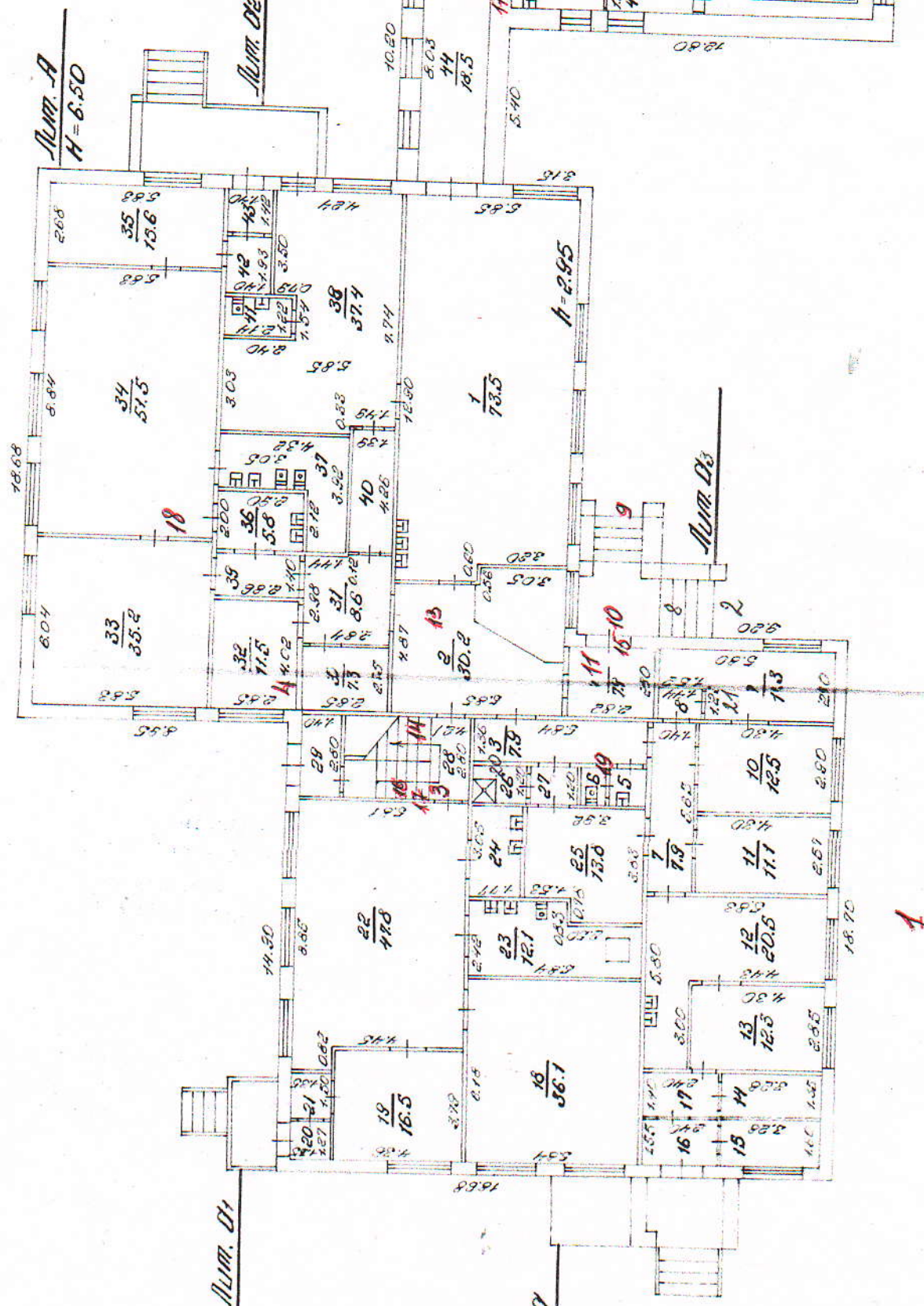
Sum. A
H = 6.50

Sum. D2

H = 2.95

Sum. D3

H = 2.95



71
12

ИЗМЕРЕНИЯ

Лит. 07

Лит. 08

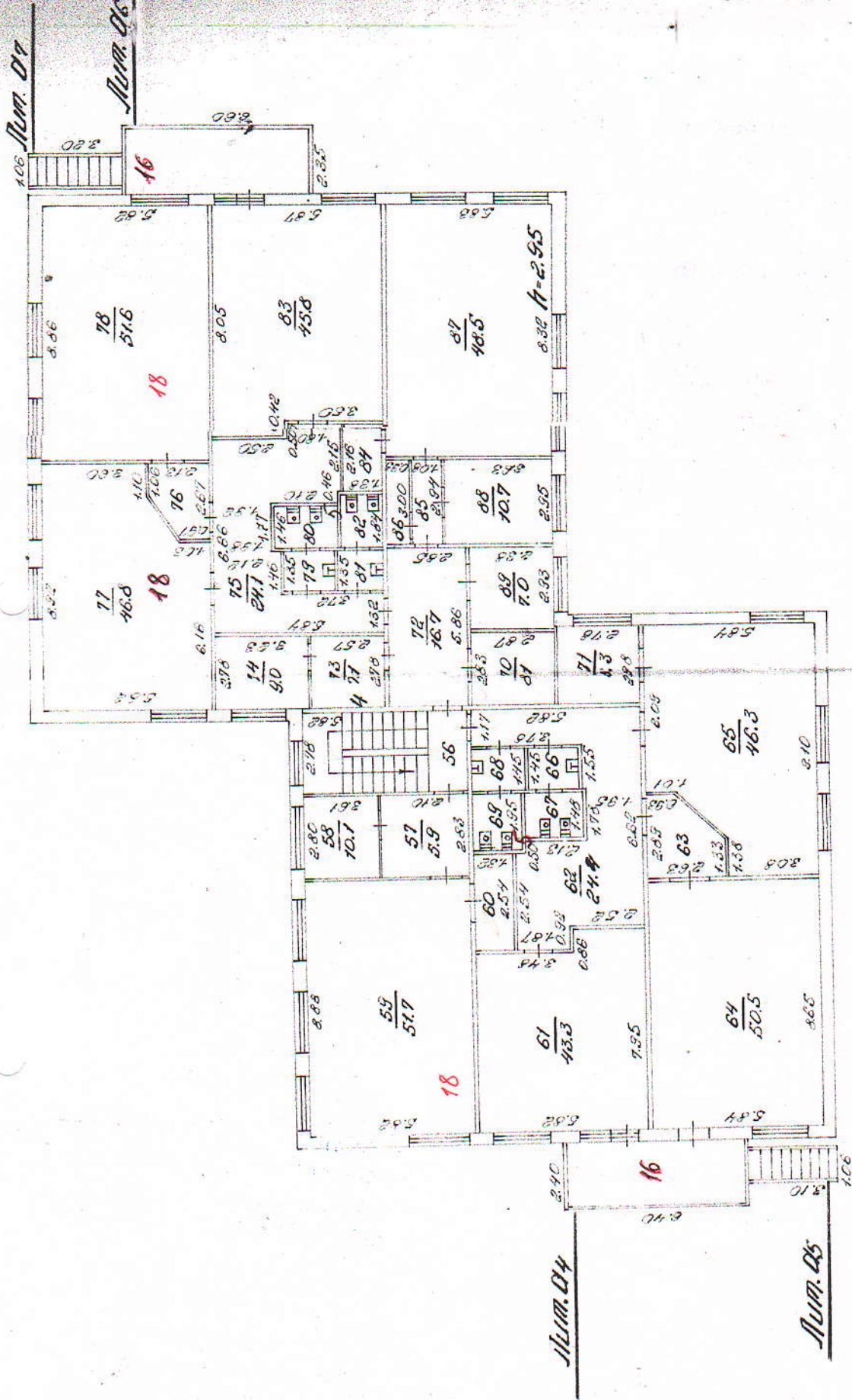
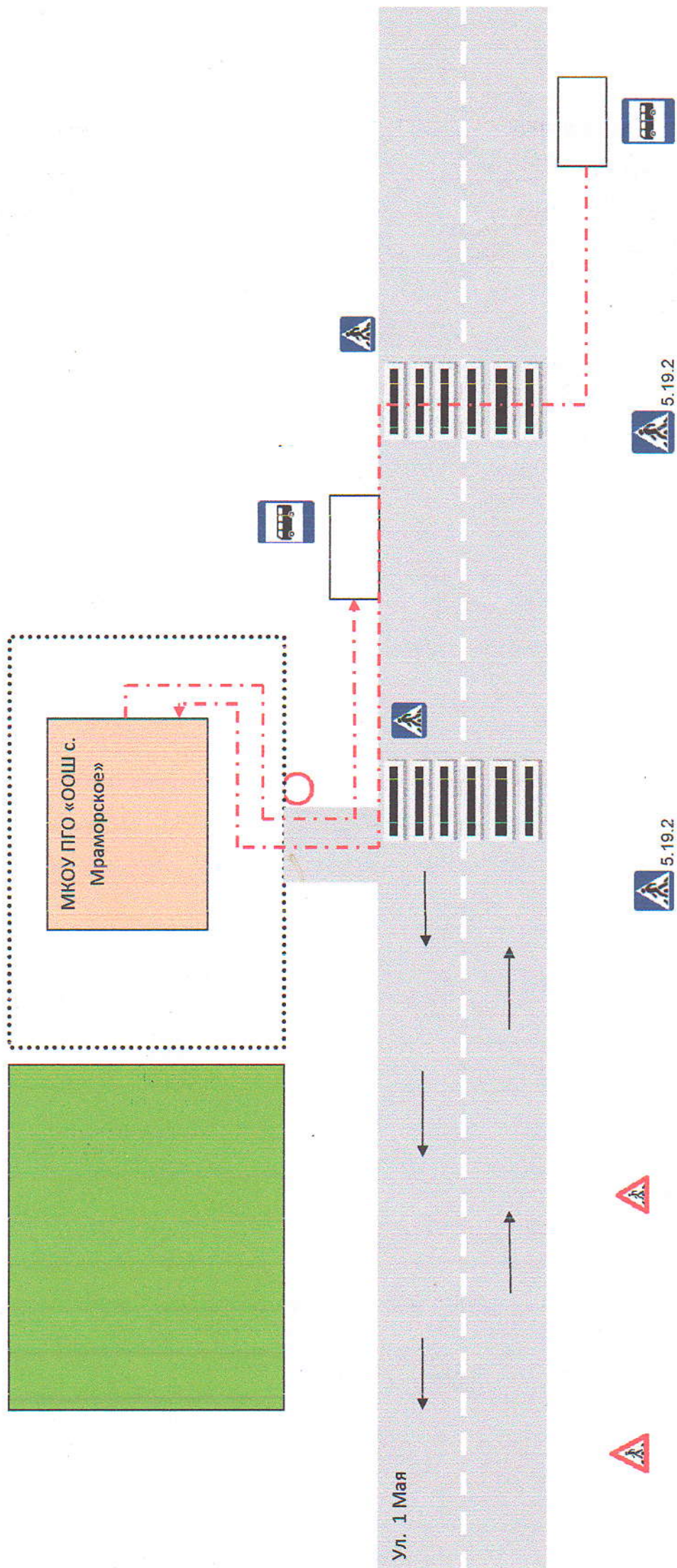


Схема организации движения от остановки пассажирского транспорта до ОУ



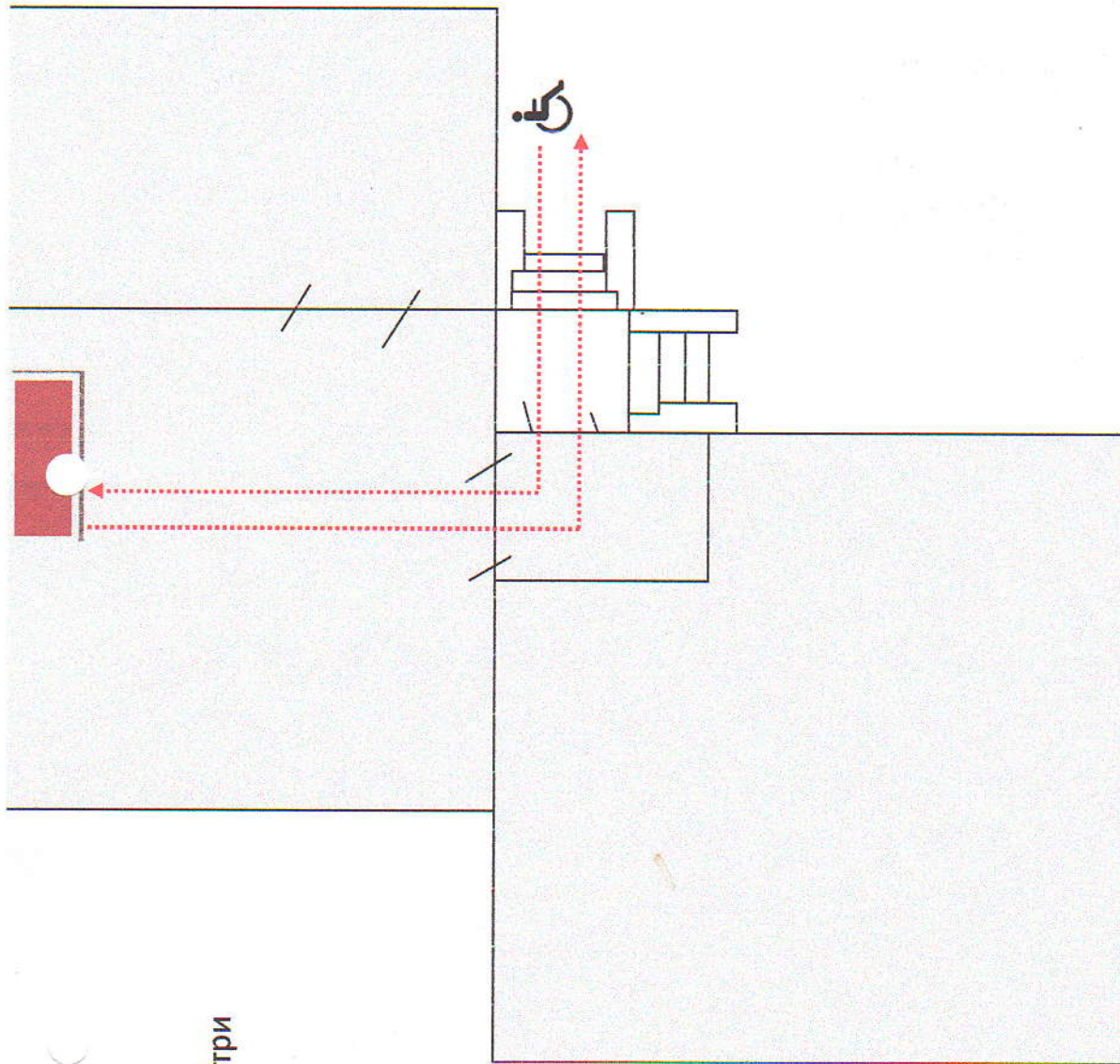
1.22

1.22

5.19.2

5.19.2

Схема движения инвалидов и ММГН внутри
МКОУ ПГО «ООШ с. Мраморское»





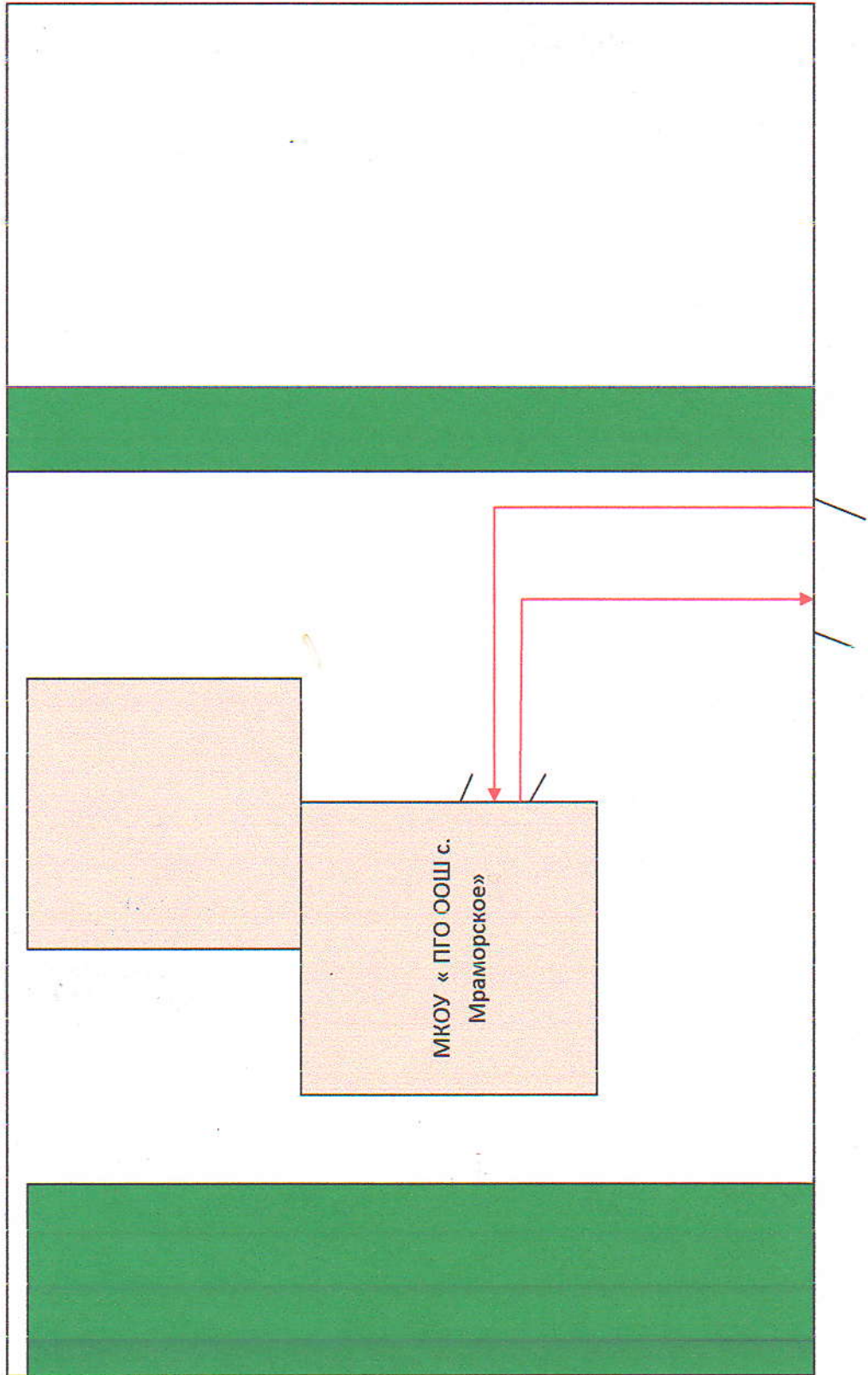
-  Зона приёма ММГН и инвалидов
-  Движение ММГН и инвалидов

Схема движения на территории ОУ





1



2



3



3a



4



5



6



7



8



9



10



11



12



13



15



14



16



17



17a



176



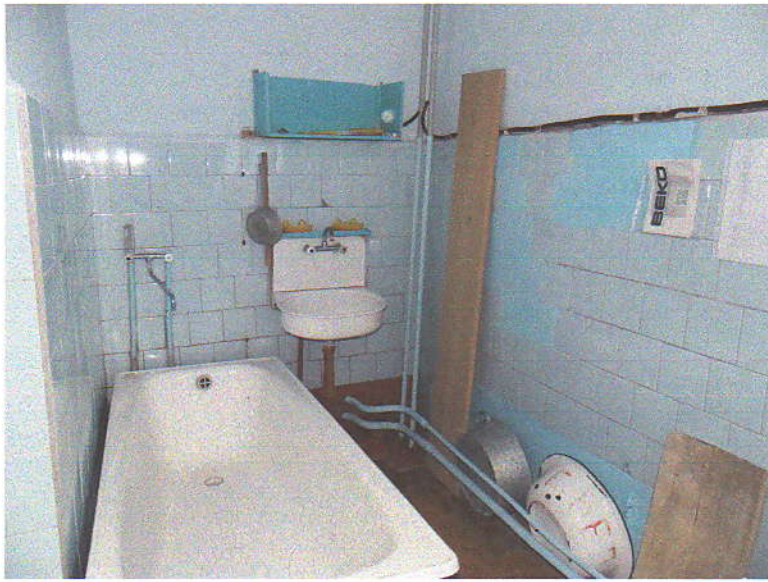
18a



18



19



20



21

**ДОКУМЕНТ ПОДПИСАН
ЭЛЕКТРОННОЙ ПОДПИСЬЮ**

СВЕДЕНИЯ О СЕРТИФИКАТЕ ЭП

Сертификат 603332450510203670830559428146817986133868575924

Владелец Птухина Елена Николаевна

Действителен с 26.02.2021 по 26.02.2022